



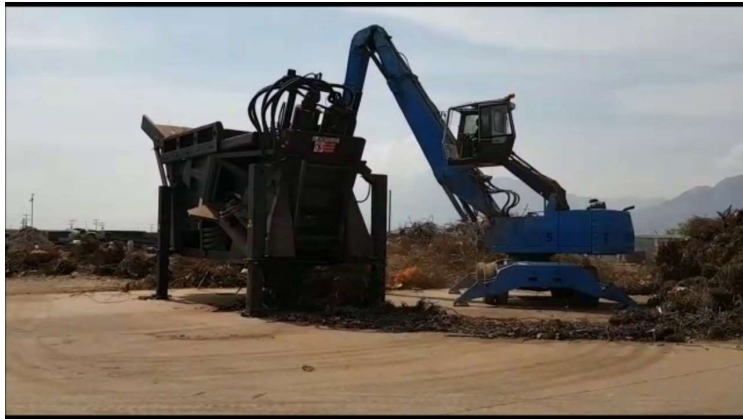
Dane techniczne

szerokość maszyny (m)	3,00
długość ciętego materiału	regulowana
min. długość ciętego materiału (cm)	48
całkowita waga maszyny podstawowej (t)	98
skok oprawy (mm)	1350
maks. siła oprawy na złom gotowy do cięcia (t)	1750
maks. siła wczepu ostrza na złom gotowy do cięcia (t)	180
maks. siła prasowania bocznych pras na materiał gotowy do cięcia (t)	350
skok ostrza (mm)	950
maks. szerokość materiału w czasie przejścia (mm)	1250
szerokość wewnątrz kontenera (mm)	2700

Zastosowanie

- recykling metali
- przetwórstwo złomu
- demontaż konstrukcji
- utylizacja odpadów

moc silnika Diesel (KM)	320 (IVECO)
średnie spalanie silnika Diesel (l.h)	35
moc silnika elektrycznego (kW)	250 (VEM)
wydajność (t/h)	ok. 32
długość maszyny (m)	10,0
cięcie całych karoserii	tak
Prasonożyce Squalo	3000



Wszystkie informacje podane na stronie internetowej www.atlas-poland.pl firmy ATLAS Poland Sp. z o.o są podane jedynie w celach informacyjnych i nie stanowią oferty w rozumieniu prawa handlowego. W celu otrzymania aktualnej oferty prosimy o kontakt z naszymi konsultantami