

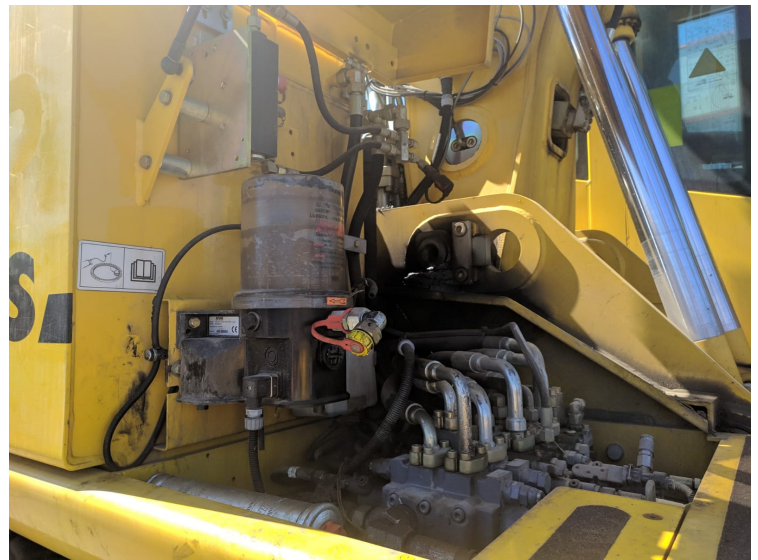


Dane techniczne

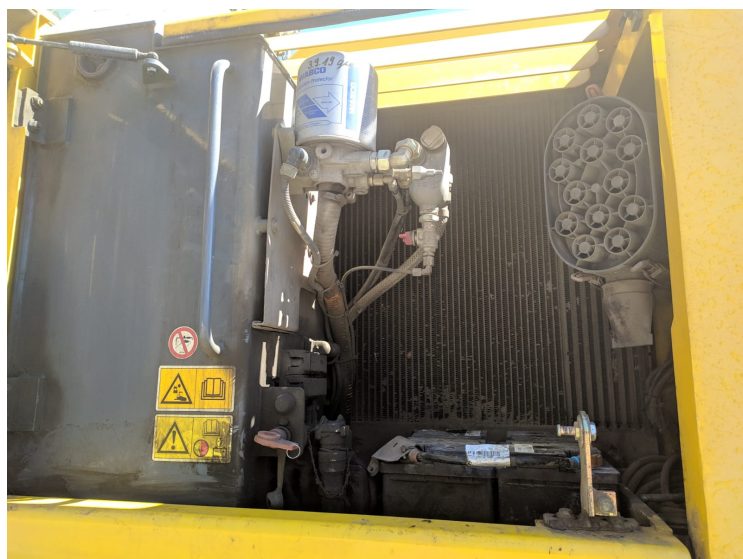
rok produkcji	2014
motogodziny (ok.)	7900
numer ewidencyjny	987
ciężar roboczy (kg)	24 000
ramię	3 x łamane
silnik	TCD 2012L04 2V/95
hydraulika	Linde

Wyposażenie

- Klimatyzacja
- Kamera z wyświetlaczem
- Dwuosobowa kabina
- Hamulec wagonowy do 120t.
- Hol kolejowy
- Dwa zaczepy Rockinger
- Koła 10.00x20
- Wyjścia hydrauliczne pod chwytak kolejowy, łyżkę skarpową, młot, nożyce, wymiennicz podkładów podbijak kolejowy, zamiatarkę tłucznią
- Centralne smarowanie
- Dwie skrzynki narzędziowe w podwoziu
- Cztery podpory
- Ogranicznik wysokości pracy
- Ogranicznik skrętu



Wszystkie informacje podane na stronie internetowej www.atlas-poland.pl firmy ATLAS Poland Sp. z o.o są podane jedynie w celach informacyjnych i nie stanowią oferty w rozumieniu prawa handlowego. W celu otrzymania aktualnej oferty prosimy o kontakt z naszymi konsultantami



Wszystkie informacje podane na stronie internetowej www.atlas-poland.pl firmy ATLAS Poland Sp. z o.o są podane jedynie w celach informacyjnych i nie stanowią oferty w rozumieniu prawa handlowego. W celu otrzymania aktualnej oferty prosimy o kontakt z naszymi konsultantami