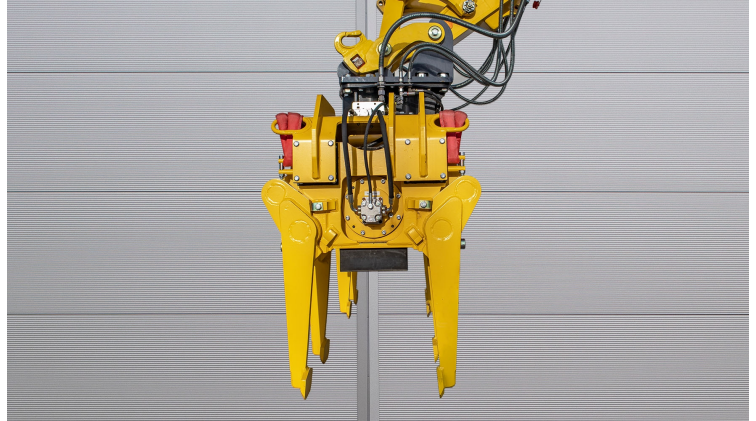


## Dane techniczne

waga (kg)	ok. 2000
szerokość toru (mm)	1435
ilość elementów podbijających	8
siła podbijania (kg)	7500
kąt wychylenia (°)	55

## Specyfikacja

- podwójna podbijarka z urządzeniem obrotowym 360° i odchylanymi podbijakami
- szybkie, efektywne i ekonomiczne zagęszczanie tłucznia przy osadzeniu toru
- idealna do koparek dwudrożnych o ciężarze operacyjnym od 14t do 24t
- efektywna - wyrównuje tłuczeń pod torem i zagęszcza go przy użyciu wbudowanej jednostki wibracyjnej
- elastyczna - regulowane ramiona i siła - odchylane obustronnie na 55°
- wysoka i elastyczna częstotliwość
- konstrukcja zapewniająca cichą pracę
- mocne gumy wibracyjne



Wszystkie informacje podane na stronie internetowej [www.atlas-poland.pl](http://www.atlas-poland.pl) firmy ATLAS Poland Sp. z o.o są podane jedynie w celach informacyjnych i nie stanowią oferty w rozumieniu prawa handlowego. W celu otrzymania aktualnej oferty prosimy o kontakt z naszymi konsultantami

[www.atlas-poland.pl](http://www.atlas-poland.pl) • [info@atlas-poland.pl](mailto:info@atlas-poland.pl) • tel: +48 58 736 20 63 • fax: +48 58 736 29 63