



Dane techniczne

ciężar (kg)	400
rotacja	nieskończony obrót 360°
wychył	2 x 40°
wymiary (WxDxS) (mm)	1002x807x668
prędkość obrotu (sek./obrót)	7

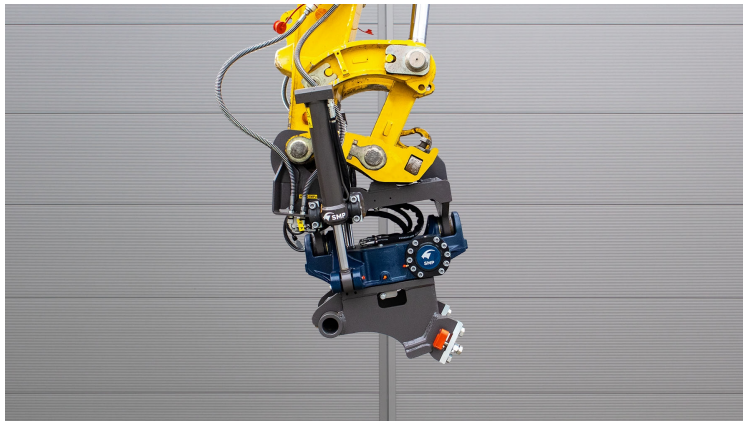
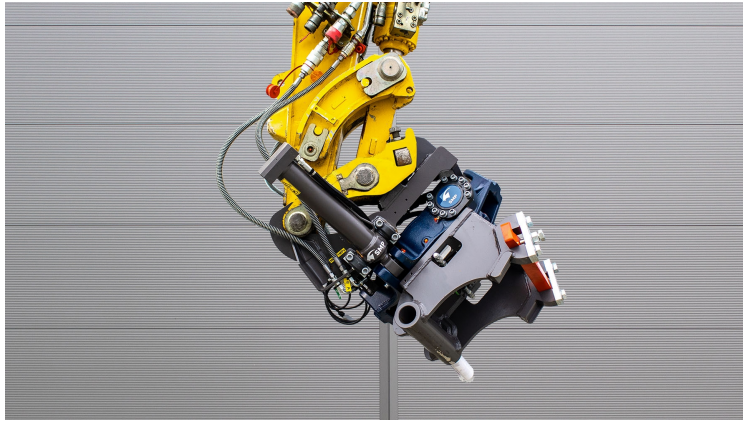
Głowica wychylno-obrotowa

- umożliwia wychył na boki po 40° na każdą ze stron
- umożliwia obrót 360°
- zwiększa wydajność i elastyczność pracy
- montaż bezpośrednio na maszynie lub na szybkozłączu
- manewrowanie za pomocą joysticka
- łatwa praca bez konieczności przesuwania maszyny

Głowica ma dodatkowe podłączenie hydrauliczne np. pod chwytak hydrauliczny.

Nowe rotatory wychylne to:

- udoskonalone centralne smarowanie, które można również podłączyć do centralnego układu smarowania maszyny.
- bezsmarowe łożyska zmniejszające ilość punktów smarnych o około 50%.
- zaczep mocujący z zamkami sprężynowymi zapewnia podwójną ochronę w przypadku utraty ciśnienia.



Wszystkie informacje podane na stronie internetowej www.atlas-poland.pl firmy ATLAS Poland Sp. z o.o są podane jedynie w celach informacyjnych i nie stanowią oferty w rozumieniu prawa handlowego. W celu otrzymania aktualnej oferty prosimy o kontakt z naszymi konsultantami

www.atlas-poland.pl • info@atlas-poland.pl • tel: +48 58 736 20 63 • fax: +48 58 736 29 63