

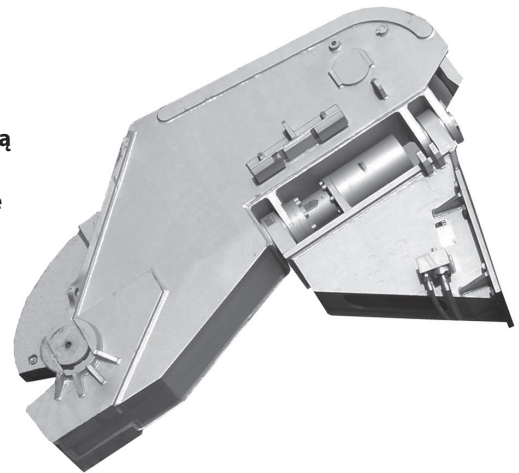
Przenośne nożyce do łamania szyn

RC 26 R HD

Przenośne nożyce do łamania szyn **KINSHOFER RC 26 R HD** zostały opracowane specjalnie do demontażu torowisk oraz przerobu złomu szyn kolejowych. Umożliwiają cięcie wszystkich powszechnie występujących szyn Vignole'a klasy do 900 N/mm² i wielkości profilu „S7” do „UIC60”. Nie dotyczy to szyn Vignole'a klas specjalnych powyżej 900 N/mm² lub takich z hartowaną główką. Zużycie noży tnących zależy w znacznym stopniu od jakości szyn.

Przenośne nożyce do łamania szyn RC 26 R HD są idealne do koparek o masie operacyjnej od 21t do 30t.

- Siłownik hydrauliczny chroniony w obudowie.
- Duże podparcie ramienia tnącego: niewielkie zużycie panewek i sworzni.
- Solidne ramię tnące i obudowa ze specjalnej stali o dużej wytrzymałości.
- Obrót z możliwością dużego obciążenia z zakresem obrotu 180°.



Przenośne nożyce do łamania szyn RC 26 R HD

| Typ | Masa | Długość | Rozwarcie szczęk | Głębokość szczęki | Kategoria wagowa koparki* |
|-------------------|----------------|---------|------------------|-------------------|---------------------------|
| | (bez adaptera) | A | B | C | |
| | kg | mm | mm | mm | t |
| RC 26 R HD | 3000 | 2550 | 205 | 205 | 21 - 30 |

* Decydującym kryterium dla wyboru nożyc jest użyteczny udźwieg koparki

Wymagania dotyczące urządzenia nośnego

| | | |
|----------------------------|---|--|
| Ciśnienie robocze: | RC 26 R HD Siłownik hydrauliczny: maks. 25 MPa (250 bar) Obrót: maks. 20 MPa (200 bar) | Ciśnienie spiętrzenia 0,5 MPa (5 bar) |
| Zalecana wydajność: | maks. 250 l/min (siłownik hydrauliczny), 18 - 25 l/min (obróty) | |

Rysunki techniczne

RC 26 R HD

