



Mobilne nożyce do cięcia szyn **KINSHOFER RC30** zostały opracowane specjalnie do demontażu torowisk oraz przerobu złomu szyn kolejowych. Umożliwiają cięcie wszystkich powszechnie występujących szyn Vignole'a klasy do 900 N/mm² i wielkości profilu „S7” do „UIC60”. Nie dotyczy to szyn Vignole'a klas specjalnych powyżej 900 N/mm² lub szyn z hartowaną główką. Zużycie noży tnących zależy w znacznym stopniu od jakości szyn.

Mobilne nożyce do cięcia szyn RC30 są idealne do koparek o ciężarze operacyjnym od 22 t do 35 t.

- opatentowana koncepcja siłownika *DemaPower*
- Duże podparcie ramienia tnącego: niewielkie zużycie panewek i sworzni.
- Solidne ramię tnące i obudowa ze stali specjalnej o dużej wytrzymałości.
- Obrót z możliwością dużego obciążenia z **zakresem obrotu 360°**.

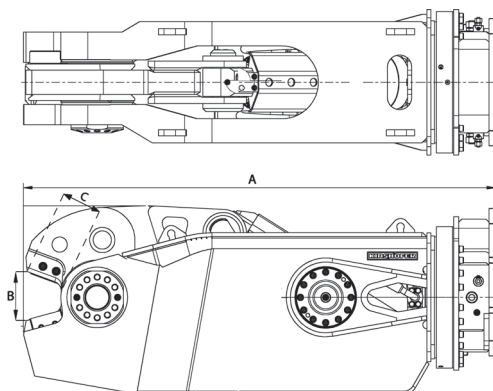


Mobilne nożyce do cięcia szyn RC30

Typ	Ciężar (bez adaptera) (kg)	Długość A (mm)	Rozwarcie szczęk		Głębokość szczęk C (mm)	Rotacja Heavy Duty	Ciężar operacyjny koparki*
			B (mm)				
RC30	2650	2335	225		190	360°	22 - 35

* decydującym kryterium dla montażu nożyc jest udźwieg użyteczny

Zakres dostawy: mobilne nożyce do cięcia szyn



Wymagania dotyczące urządzenia nośnego

Ciśnienie robocze
Otwieranie/zamykanie
maks. 35 MPa (350 bar)

Ciśnienie robocze
Obracanie
maks. 14 MPa (140 bar)

Ciśnienie wsteczne
(back pressure)
0,5 MPa (5 bar)

Zalec. wydajność w litrach
Otwieranie/zamykanie
150 - maks. 250 l/min

Zalec. wydajność w litrach
Obracanie
18 - maks. 25 l/min