





ATLAS 1919 - 2019

ATLAS

SEIT 1919

-  23,6 - 25,9 t
-  129 KW (175 KM)
EU Stufe V
-  10,25 - 12,65 m

Każda minuta ma znaczenie



MASZYNY PRZEŁADUNKOWE ATLAS 250MH

WWW.ATLAS-POLAND.PL

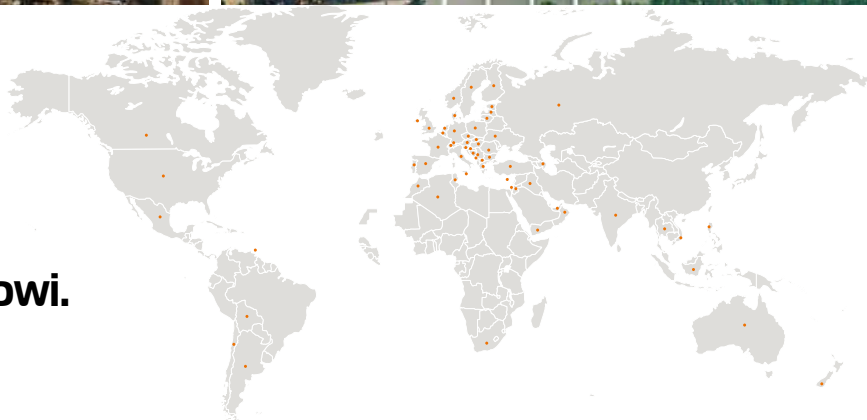
ATLAS – PRODUCENT MASZYN BUDOWLANYCH Z TRADYCJĄ

Jeden człowiek

Kiedy Hinrich Weyhausen w 1919 roku rozpoczął sprzedaż maszyn budowlanych i rolniczych, stwierdził, że brakuje na rynku maszyn, których jego klienci potrzebują. W odpowiedzi na oczekiwania, zaczął samodzielnie budować maszyny dokładnie odpowiadające wymogom klientów, którzy codziennie z nich korzystali. Pod marką ATLAS z pasją wykonywał swoją pracę i został pionierem. Jednak zawsze praktyczność, a nie technika wysuwała się na pierwszy plan. Te same wartości wyznajemy również obecnie.




**Atlas daje siłę - dzięki
doskonałym produktom
i wszechstronnemu serwisowi.**



Korzystając z silnie zmotywowanych pracowników, ich dużego zaangażowania i doświadczenia firma ATLAS Maschinen GmbH opracowuje odnoszące sukces rozwiązania techniczne dla dźwigów i koparek. Swój udział w tym mają liczni klienci, konstruktorzy i specjaliści z całego świata. Efektem są wytrzymałe urządzenia, które pozwalają pracować efektywniej i bezpieczniej niż kiedykolwiek przedtem.

W tej samej mierze jak nasz know-how rośnie także sieć naszych dealerów i zakładów serwisowych – na całym świecie. Dlatego też możemy – tak wówczas jak i dzisiaj – zagwarantować, że znajdziemy się na miejscu zawsze, kiedy będzie taka potrzeba.



Atlas produkuje szeroką paletę urządzeń budowlanych, kolejowych, do przeładunku materiałów i dla przemysłu infrastrukturalnego.

BUDOWA



TRANSPORT



INFRASTRUKTURA



RECYCLING



ZADOWOLENIE KLIENTA JEST NASZYM PRIORYTETEM!

ANGAŻUJEMY SIĘ, ABY

zapewniać naszym klientom produkty i serwis najwyższej jakości.

STANDARDY JAKOŚCI I ZADOWOLENIE KLIENTÓW

mierzone są jakością obsługi, niezawodnością, znaczeniem i punktualnością.

NASZA FILOZOFIA, CELE I PLANOWANIE

są nastawione na trwałą poprawę procesów, co pozwala nam wzmacniać naszą pozycję wobec konkurencji oraz poprawiać jakość produkcji i standard obsługi.

STANDARDY JAKOŚCIOWE I ZADOWOLENIE KLIENTÓW

mierzone są wydajnością produktów i ich niezawodnością.

250MH *blue*



Maszyny przeładunkowe ATLAS - inwestycja, na której możesz polegać przez wiele lat.





Nowa kabina ATLAS – Najlepszy klimat, wyraźny wyświetlacz (cyfrowy i standardowy), więcej miejsca, najlepszy widok, wyjątkowo cicha, zapewnia dobre samopoczucie

Przejrzysty panel sterowania – Bezpośredni wybór za pomocą klawiszy lub sterowanie cyfrowe za pomocą przycisku



Poruszaj się bezpiecznie: standardowe kamery boczne i wsteczne



Najmocniejszy system klimatyzacji – krótkie drogi oddechowe – duże linie – przekroje – cicha



Najlepszy widok – zwłaszcza w prawo



Pozostań w kontakcie - radio z połączeniem USB - miejsce na telefon komórkowy przy lewym joysticku



Przerwa na lunch - miejsce na lodówkę za siedzeniem kierowcy



Łatwe: blokada górnego wózka po naciśnięciu przycisku na T



Jeśli jesteś spragniony: napój zawsze pod ręką



Podłoga antypoślizgowa i łatwa do zmiatania - miejsce do przechowywania narzędzi i materiałów



SPECYFIKACJA TECHNICZNA ATLAS 250MH

SILNIK

Moc silnika	129 kW (175 KM)	Średnica / skok	101 / 126	WYPOSAŻENIE SERYJNE
Obroty	1800/min	Układ chłodzący	Chłodzenie wodą	• Automatyczny system biegu jałowego / Zatrzymanie silnika
Model	Cummins / QSB 6.7 EU Stage V	Filtr powietrza	Suchy filtr powietrza	• Układ wspomagania rozruchu zimnego silnika
Typ konstrukcji	Turbospężarka / Chłodnica pośrednia	Akumulator	2 x 12 V / 100 Ah	• Wstępny filtr oleju napędowego
Pojemność skokowa	6700 cm³	Alternator	24 V / 70 A	• Monitorowanie silnika
Liczba cylindrów	6	Rozrusznik	24 V / 3,2 kW	

UKŁAD HYDRAULICZNY

• Układ AWE 5 (czujnik obciążenia)	• Zawory utrzymujące ładunek i precyzyjne opuszczanie w obwodzie podnoszenia	• Tryby pracy:
• Wysokowydajna pompa tłokowa z regulacją obciążenia granicznego	• Zawory zabezpieczające przed pęknięciem na siłownikach podnoszenia oraz łączących pierwsze i drugie ramię	F1 (Fine), F2 (Eco), F3 (Power)
• Oszczędna regulacja natężenia przepływu	• Funkcja proporcjonalnego chwytania i obracania chwytaka	• Akumulator do awaryjnego opuszczania systemu ramion
• Precyzyjne, proporcjonalne, niezależne sterowanie	• 3 dodatkowe obiegi do narzędzi	• Kontrola ograniczenia obciążenia
• Zabezpieczenie pierwotne i wtórne przed przeciążeniem	• Max. przepływ oleju: 380 l/min	• System łagodnego zakończenia ruchu cylindrów
• Zawory zasilające do wszystkich funkcji roboczych	• Max. ciśnienie robocze: 340 (370) bar	• Zawory utrzymujące ładunek i precyzyjne opuszczanie w obwodzie podnoszenia

MECHANIZM OBROTOWY

• Silnik wielotłokowy z zaworem priorytetowym	• Automatyczny wielotarczowy hamulec postojowy	• Moment obrotowy	63,2 kNm
• Przekładnia planetarna	• Dwa dwustopniowe zawory	• Max. obroty nadwozia	11/min

NAPĘD JEZDNY I HAMULCE

• Regulowany silnik jezdny	• Prędkość i tempomat:	• Siła pociągowa	91,8 kN
• Skrzynia biegów Power-shift	• Max. prędkość — 20 km/h	• Stopniowość	55%
• Przekładnia 2-biegowa	• Bieg terenowy — 5 km/h	• Dwuobwodowy układ hamulcowy	Wielotarczowy
• Wstępny wybór kierunku jazdy (przez joystick)	• Bieg pełzający — 1 km/h	• Hamulec postojowy	Wielotarczowy

PODWOZIE

• Oś kierowana z automatyczną blokadą osi wahliwej	• Oś o dużej wytrzymałości	• Opony STD: Mitas 10.00-20 16PR EM23
• Dodatkowe blokowanie osi za pomocą lewego joysticka	• Skrzynka narzędziowa w podwoziu	

OPONY

OPTIONAL:

• Pełne ogumienie, 8 opon 12.00-20 (do 16 km/h)	• 8 opon 10.00-20 16RP Nokia	• 8 opon 215/70 R22.5 Calibre Power Grip 23
• 8 opon 10.00-20 16RP Profil (przeznaczenie: asfalt)	• 8 opon 315/70 R22,5 Bandenmarkt	

SPRZĘT ROBOCZY 250MH

KABINA OPERATORA

<ul style="list-style-type: none"> Bardzo duża strefa wejściowa Przestronna przestrzeń na nogi Przygotowanie do montażu radia Uchwyt na butelkę Przygotowanie do montażu lodówki Schowki i przegródka na dokumenty Doskonała widoczność Szyby pochłaniające ciepło, przyciemniane Spełnia standardy bezpieczeństwa (ROPS) 	SIEDZENIE KIEROWCY <ul style="list-style-type: none"> Komfortowy fotel z zagłówkiem Odrębna regulacja fotela i konsoli Podłokietniki i podparcie lędźwiowe Amortyzowany pneumatycznie Ogrzewanie Amortyzacja pozioma i pionowa Podparcie lędźwi 	MONITOROWANIE <ul style="list-style-type: none"> Ekran wyświetlania danych roboczych Automatyczny system monitorowania, ostrzegania i przechowywania danych Kamera bezpieczeństwa z widokiem z tyłu Kamera z prawej strony
	STEROWANIE <ul style="list-style-type: none"> Ergonomiczne joysticki Wąska kolumna kierownicy z regulacją wysokości i nachylenia Wskaźniki, elementy sterujące i przełączniki operacyjne są przejrzyste rozmieszczone Blokada osi wahliwej w lewym joysticku 	KLIMATYZACJA <ul style="list-style-type: none"> Automatyczna klimatyzacja Doskonała dystrybucja powietrza dzięki optymalnie rozmieszczonym dyszom Czynnik chłodniczy R134a
		CIŚNIENIE AKUSTYCZNE <ul style="list-style-type: none"> ISO 6396 (LpA) w kabinie kierowcy: 73 dB(A) 2000/14 EG (LwA) poziom otoczenia: 101 dB(A)

DODATKOWE WYPOSAŻENIE

<ul style="list-style-type: none"> Światło ostrzegawcze Ochrona skrzyni biegów Drzwi przesuwne do kabiny Osłona kabiny Podniesienie kabiny Sterowanie joystickiem System kamer 270° Światła robocze LED 	<ul style="list-style-type: none"> Sygnał alarmowy "Kogut" Ogrzewanie postojowe z obiegiem wodnym Dodatkowy zestaw hydrauliczny do załączania par podpór z przodu i z tyłu Dodatkowy zestaw hydrauliczny, przełącznik obsługuje oddzielnie osie Automatycznie sterowany i monitorowany elektryczny centralny układ smarowania górnego wózka i osprzętu ramienia Premium fotel kierowcy (Actimo Evolution) Proporcjonalne sterowanie podpór za pomocą joysticka Automatyczny hamulec roboczy 	<ul style="list-style-type: none"> Lodówka elektryczna Radio z USB System GPS/GSM do monitorowania danych operacyjnych, zużycia, pozycji Bio olej Pompa do tankowania
		Inne elementy wyposażenia dodatkowego: patrz cennik
		Specjalne wyposażenie: na zapytanie

POJEMNOŚCI

• Zbiornik paliwa	382 litry	• Olej silnikowy	20 litrów	• Układ hydrauliczny	400 litrów
• Układ chłodzący	42 litry	• Zbiornik układu hydraulicznego	224 litry	• AdBlue®	50 litrów

MASA EKSPLOATACYJNA

	RAMIĘ GŁÓWNE 6,20 m (C24.5i)	RAMIĘ GŁÓWNE 6,20 m (C24.5i)	RAMIĘ GŁÓWNE 6,80 m (C24.6i)	Wysięgnik dwuczęściowy RAMIĘ GŁÓWNE 1,95 m (C21.41)
				Wysięgnik 3,83 m (C21.461)
	Ramię 4,80 m (D21.15i)	Ramię 4,80 m (D21.15i)	Ramię 5,30 m (D21.16i)	Ramię 2,65 m (D21.33)
DB / podpory	25,2 t	25,2 t	25,6 t	25,7 t
4 podpory	25,4 t	23,2 t	25,8 t	25,9 t

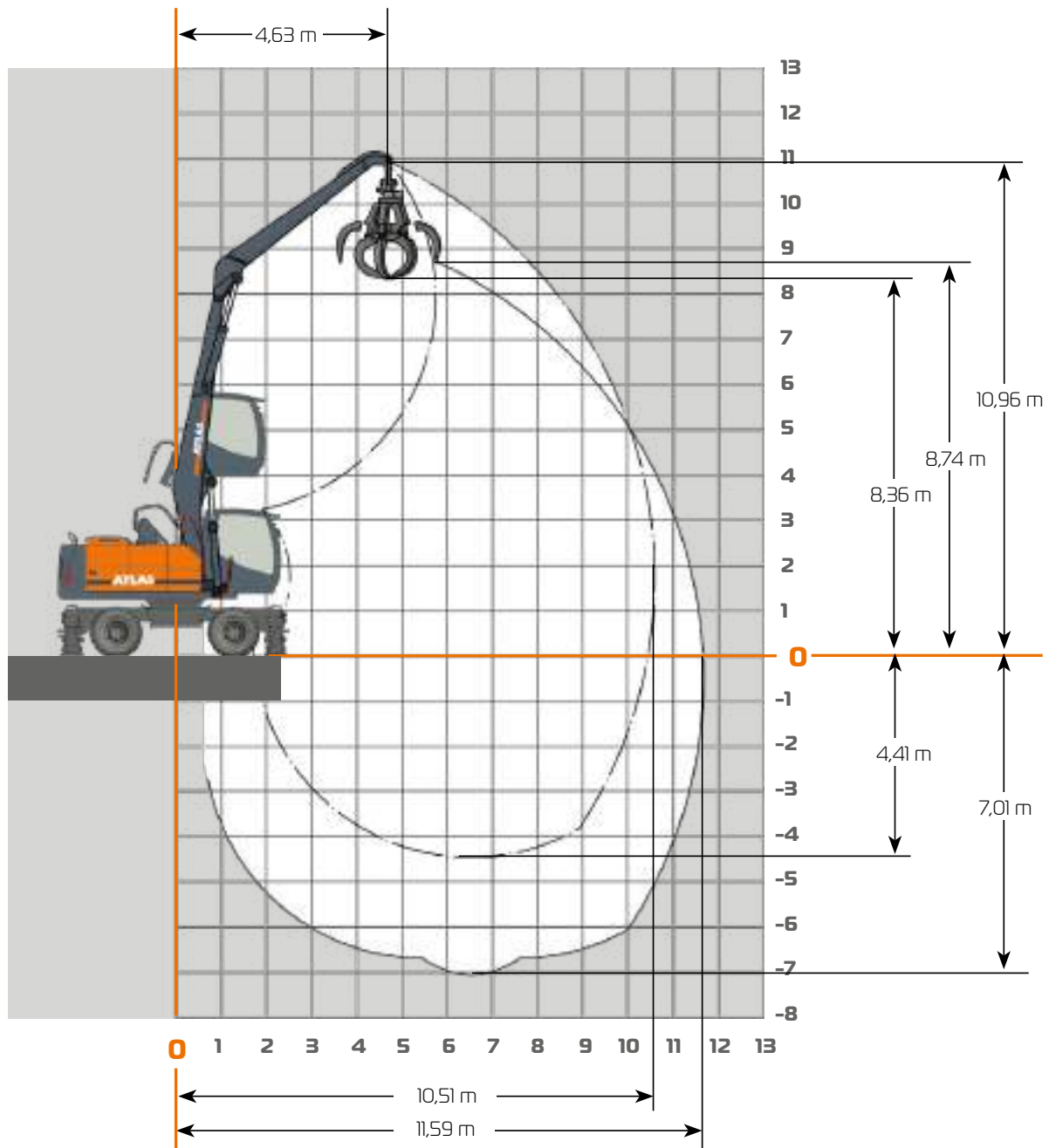
Masa robocza z kierowcą, opony z pełnej gumy, całkowicie napelnione narzędzie i 1,0 t dla osprzętu i 1,4 t dla kabiny podnoszonej (opcja)

OSPRZĘT

Hak ładunkowy	Chwytek do drewna	Chwytek dwuszcękowy	Chwytek pięciopalczasty	Elektromagnes	Chwytek sortujący
---------------	-------------------	---------------------	-------------------------	---------------	-------------------

ZASIĘG ROBOCZY 250MH

Główne ramię 6,20 m (C24.5i) z ramieniem 4,80 m (D21.15i)



Osprzęt



Hak ładunkowy



Chwytnak do drewna



Chwytnak dwuszczałkowy



Chwytnak pięciopalczasty



Elektromagnes



Chwytnak sortujący

UDŹWIG 250MH

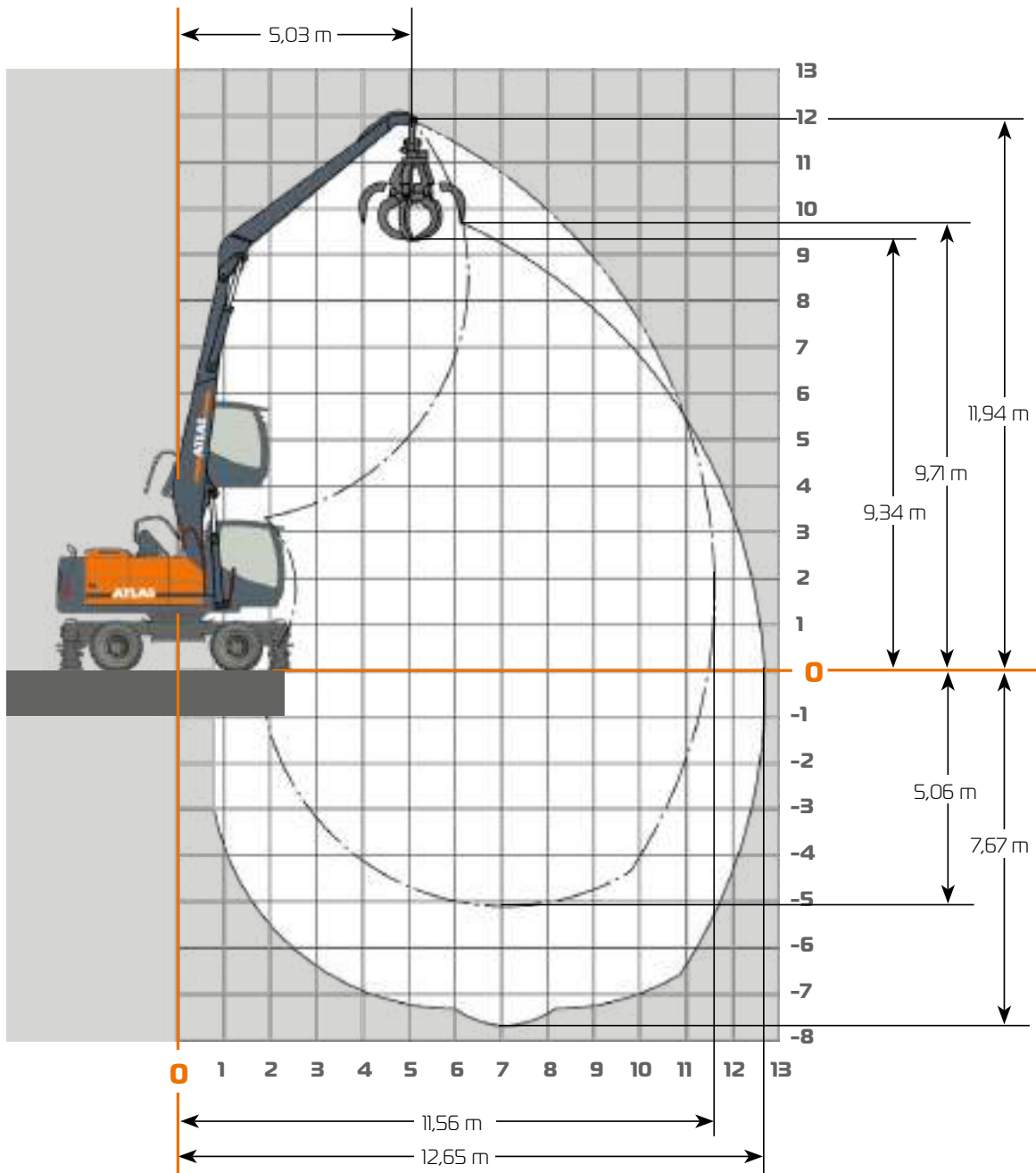
Udźwig ramienia głównego 6,20 m (C24.5i) z ramieniem 4,80 m (D21.15i). Maksymalny zasięg 11,60 m.

Wysokość		3,0 m		4,5 m		6,0 m		7,5 m		9,0 m	
		PRZÓD	BOK	PRZÓD	BOK	PRZÓD	BOK	PRZÓD	BOK	PRZÓD	BOK
9,0 m	podparty					6,2*	6,2*	5,4*	5,4*		
	niepodparty					5,7	4,7	3,9	3,3		
7,5 m	podparty					6,1*	6,1*	5,4*	5,4*	4,7*	4,2
	niepodparty					5,7	4,7	4	3,3	3	2,4
6,0 m	podparty					6,3*	6,3*	5,4*	5,4*	4,7*	4,2
	niepodparty					5,6	4,6	4	3,3	3	2,4
4,5 m	podparty			8,4*	8,4*	6,7*	6,7*	5,6*	5,5	4,8*	4,2
	niepodparty			8,4*	6,9	5,4	4,4	3,9	3,2	2,9	2,4
3,0 m	podparty	14,7*	14,7*	9,6*	9,6*	7,2*	7,2*	5,8*	5,4	4,8*	4,1
	niepodparty	14,7*	11,8	7,9	6,3	5,2	4,2	3,7	3	2,8	2,3
1,5 m	podparty	2,8*	2,8*	10,4*	10,4*	7,5*	7,3	5,8*	5,2	4,7*	4
	niepodparty	2,8*	2,8*	7,3	5,8	4,9	3,9	3,6	2,9	2,8	2,3
0 m	podparty			10*	10*	7,3*	7	5,6*	5,1	4,4*	3,9
	niepodparty			6,9	5,4	4,7	3,7	3,5	2,8	2,7	2,2
-1,5 m	podparty			8,6*	8,6*	6,6*	6,6*	5*	5	3,8*	3,8*
	niepodparty			6,8	5,3	4,6	3,6	3,4	2,7	2,7	2,1
-3,0 m	podparty			6,5*	6,5*	5,2*	5,2*	4*	4*	2,8*	2,8*
	niepodparty			6,5*	5,3	4,5	3,6	3,4	2,7	2,7	2,2

Podane maksymalne wartości ładowności w tonach obejmują stabilność 25% lub są obliczone na 87% udźwigu hydraulicznego, zgodnie z ISO10567. Wartości te dotyczą końcówki ramienia (bez siłownika przechylenia łyżki, drążka odchylającego) z optymalnym położeniem odpowiedniego układu ramienia i aktywacją docisku. Od wartości nośności należy odjąć ciężary dołączonego sprzętu do obsługi ładunku (chwytnak, magnes, hak ładunkowy itp.). *Wartość ograniczona przez hydraulikę.

ZASIĘG ROBOCZY 250MH

Główne ramię 6,80 m (C24.6i) z ramieniem 5,30 m (D21.16i).



Osprzęt



Hak ładunkowy



Chwytek do drewna



Chwytek dwuszczałkowy



Chwytek pięciopalczasty















Elektromagnes



Chwytek sortujący

UDŹWIG 250MH

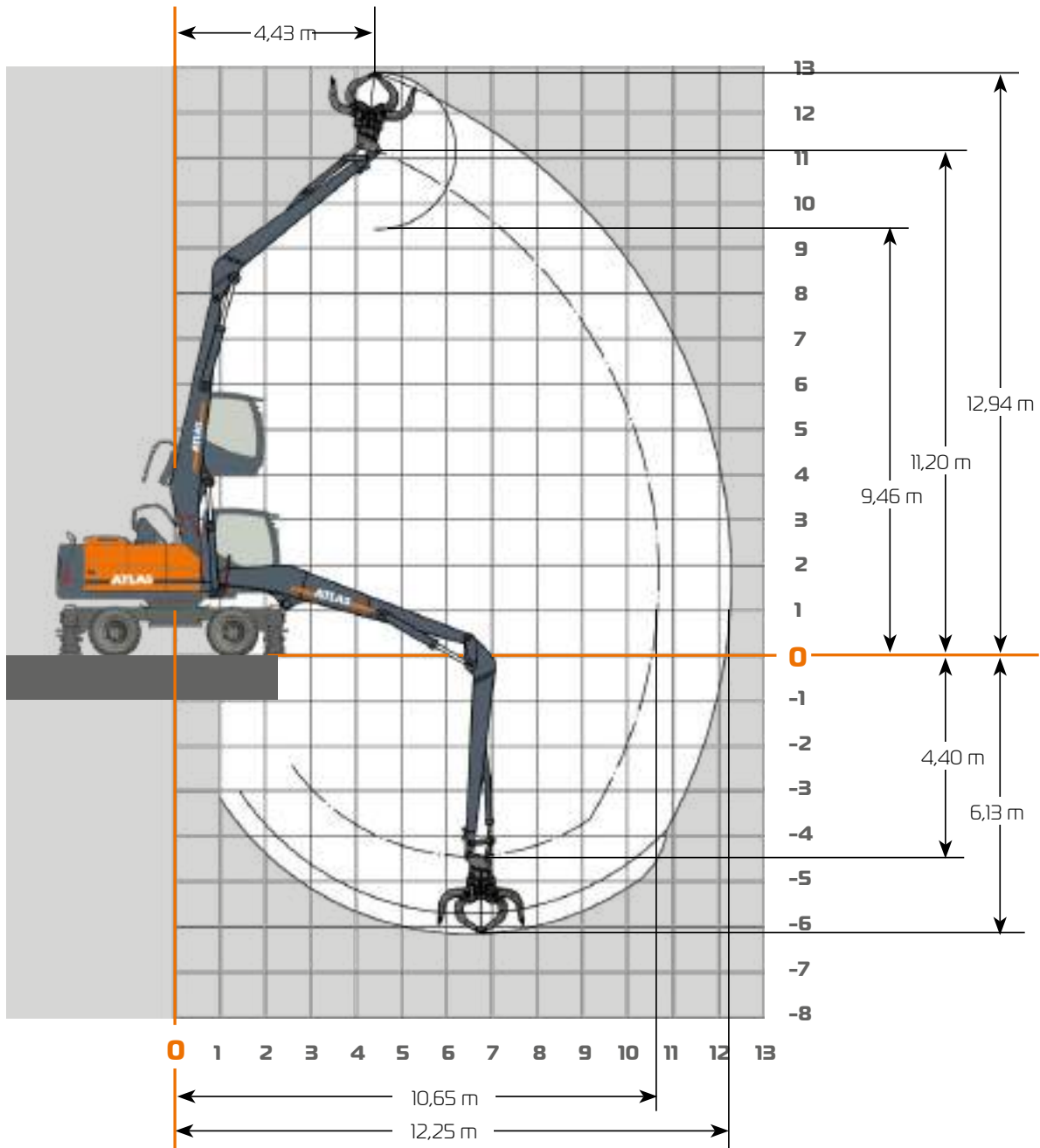
Udźwig ramienia głównego 6,80 m (C24.6i) z ramieniem 5,30 m (D21.16i), Maksymalny zasięg 12,65 m

Wysokość	Pozycja nadwozia	3,0 m		4,5 m		6,0 m		7,5 m		9,0 m		10,5 m	
		 PRZÓD	 BOK	 PRZÓD	 BOK	 PRZÓD	 BOK	 PRZÓD	 BOK	 PRZÓD	 BOK	 PRZÓD	 BOK
12,0 m	podparty												
	niepodparty												
10,5 m	podparty					5,9*	5,9*						
	niepodparty					5,7	4,7						
9,0 m	podparty							5,0*	5,0*				
	niepodparty							4,0	3,3				
7,5 m	podparty							5,0*	5,0*	4,4*	4,3		
	niepodparty							4,0	3,3	3,0	2,5		
6,0 m	podparty					6,0*	6,0*	5,2*	5,2*	4,5*	4,2	3,9*	3,3
	niepodparty					5,6	4,6	4,0	3,3	3,0	2,4	2,3	1,9
4,5 m	podparty			8,2*	8,2*	6,5*	6,5*	5,4*	5,4*	4,6*	4,2	3,9*	3,3
	niepodparty			8,2*	6,9	5,4	4,4	3,8	3,2	2,9	2,4	2,3	1,8
3,0 m	podparty	14,7*	14,7*	9,4*	9,4*	7,0*	7,0*	5,6*	5,3	4,6*	4,0	3,9*	3,2
	niepodparty	14,7*	11,6	7,9	6,3	5,1	4,1	3,7	3,0	2,8	2,3	2,2	1,8
1,5 m	podparty			10,1*	10,1*	7,3*	7,2	5,7*	5,1	4,6*	3,9	3,8*	3,2
	niepodparty			7,2	5,6	4,8	3,8	3,5	2,8	2,7	2,2	2,2	1,7
0 m	podparty			9,8*	9,8*	7,2*	6,9	5,6*	5,0	4,4*	3,9	3,5*	3,1
	niepodparty			6,7	5,2	4,5	3,6	3,4	2,7	2,6	2,0	2,1	1,7
-1,5 m	podparty			8,5*	8,5*	6,5*	6,5*	5,0*	4,9	4,0*	3,9		
	niepodparty			6,6	5,0	4,4	3,5	3,3	2,6	2,6	2,0		
-3,0 m	podparty			6,6*	6,6*	5,4*	5,4*	4,2*	4,2*	3,2*	3,2*		
	niepodparty			6,5	5,0	4,3	3,4	3,2	2,6	2,5	2,0		
-4,5 m	podparty					3,7*	3,7*	3,0*	3,0*	2,0*	2,0*		
	niepodparty					3,7*	3,4	3,0*	2,6	2,0*	2,0		

Podane maksymalne wartości ładowności w tonach obejmują stabilność 25% lub są obliczone na 87% udźwigu hydraulicznego, zgodnie z ISO10567. Wartości te dotyczą końcówki ramienia (bez siłownika przechyłania łyżki, drążka odchylającego) z optymalnym położeniem odpowiedniego układu ramienia i aktywacją docisku. Od wartości nośności należy odjąć ciężary dotychczasowego sprzętu do obsługi ładunku (chwytnak, magnes, hak ładunkowy itp.). *Wartość ograniczona przez hydraulikę.

ZASIĘG ROBOCZY 250MH

Główne ramię 6,20 m (C24.5i) z ramieniem 4,80 m (D21.15is)



Osprzęt



Hak ładunkowy



Chwytnak do drewna



Chwytnak dwuszczałkowy



Chwytnak pięciopalczasty



Elektromagnes



Chwytnak sortujący

UDŹWIG 250MH

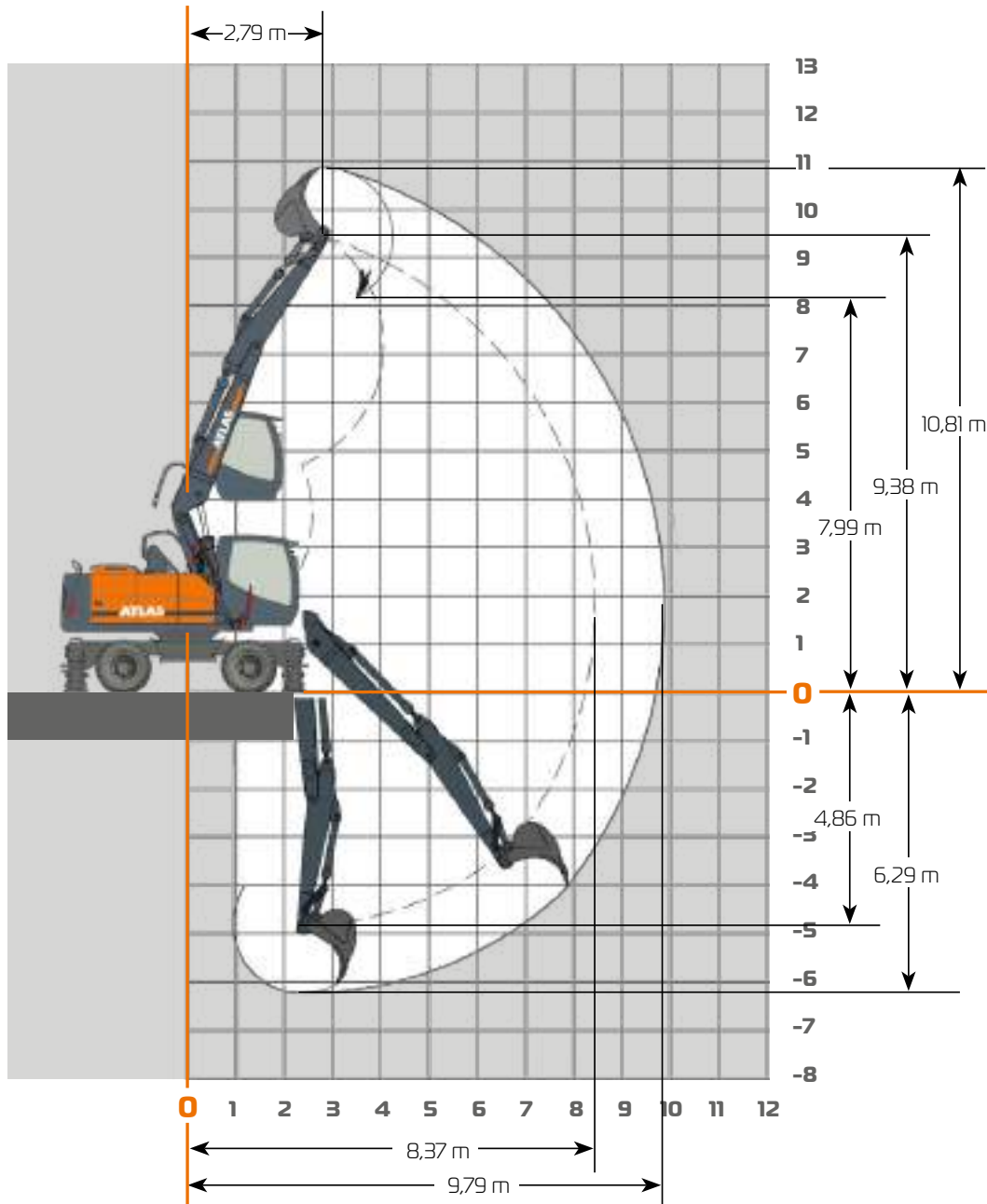
Udźwig ramienia głównego 6,20 m (C24.5i) z ramieniem 4,80 m (D21.15is), Maksymalny zasięg 12,30 m.

Wysokość	Pozycja nadwozia	3,0 m		4,5 m		6,0 m		7,5 m		9,0 m	
		PRZÓD	BOK	PRZÓD	BOK	PRZÓD	BOK	PRZÓD	BOK	PRZÓD	BOK
12,0 m	podparty										
	niepodparty										
10,5 m	podparty										
	niepodparty										
9,0 m	podparty					6,2*	6,2*	5,4*	5,4*		
	niepodparty					5,6	4,7	3,9	3,3		
7,5 m	podparty					6,1*	6,1*	5,4*	5,4*	4,7*	4,2
	niepodparty					5,7	4,7	4,0	3,3	3,0	2,4
6,0 m	podparty					6,3*	6,3*	5,4*	5,4*	4,7*	4,2
	niepodparty					5,6	4,6	4,0	3,3	3,0	2,4
4,5 m	podparty			8,4*	8,4*	6,7*	6,7*	5,6*	5,5	4,8*	4,2
	niepodparty			8,4*	6,9	5,4	4,4	3,9	3,1	2,4	3,0
3,0 m	podparty	14,8*	14,8*	9,6*	9,6*	7,2*	7,2*	5,8*	5,4	4,8*	4,1
	niepodparty	14,8*	11,8	7,9	6,4	5,2	4,2	3,7	3,0	2,8	2,3
1,5 m	podparty	2,9*	2,9*	10,4*	10,4*	7,5*	7,3	5,9*	5,2	4,7*	4,0
	niepodparty	2,9*	2,9*	7,4	5,8	4,9	3,9	3,6	2,9	2,8	2,2
0 m	podparty			10,0*	10,0*	7,4*	7,1	5,7*	5,1	4,4*	4,0
	niepodparty			7,0	5,5	4,7	3,7	3,5	2,8	2,7	2,2
-1,5 m	podparty			8,7*	8,7*	6,6*	6,6*	5,1*	5,0	3,8*	3,8*
	niepodparty			6,8	5,3	4,6	3,7	3,4	2,8	2,1	2,7
-3,0 m	podparty			6,5*	6,5*	5,2*	5,2*	4,0*	4,0*	2,8*	2,8*
	niepodparty			6,5*	5,3	4,6	3,6	3,4	2,7	2,7	2,2
-4,5 m	podparty										
	niepodparty										

Podane maksymalne wartości ładowności w tonach obejmują stabilność 25% lub są obliczone na 87% udźwigu hydraulicznego, zgodnie z ISO10567. Wartości te dotyczą końcówki ramienia (bez siłownika przechyłania łyżki, drążka odchylającego) z optymalnym położeniem odpowiedniego układu ramienia i aktywacją docisku. Od wartości nośności należy odjąć ciężary dołączonego sprzętu do obsługi ładunku (chwytnak, magnes, hak ładunkowy itp.). *Wartość ograniczona przez hydraulikę.

ZASIĘG ROBOCZY 250MH

Wysięgnik dwuczęściowy: ramię podstawowe 1,95 m (C21.41) i wysięgnik 3,83 m (C21.461) oraz ramię 2,65 m (D21.33)



Osprzęt



Hak ładunkowy



Chwytnak do drewna



Chwytnak dwuczętkowy



Chwytnak pięciopalczasty























Elektromagnes



Chwytnak sortujący

UDŹWIG 250MH

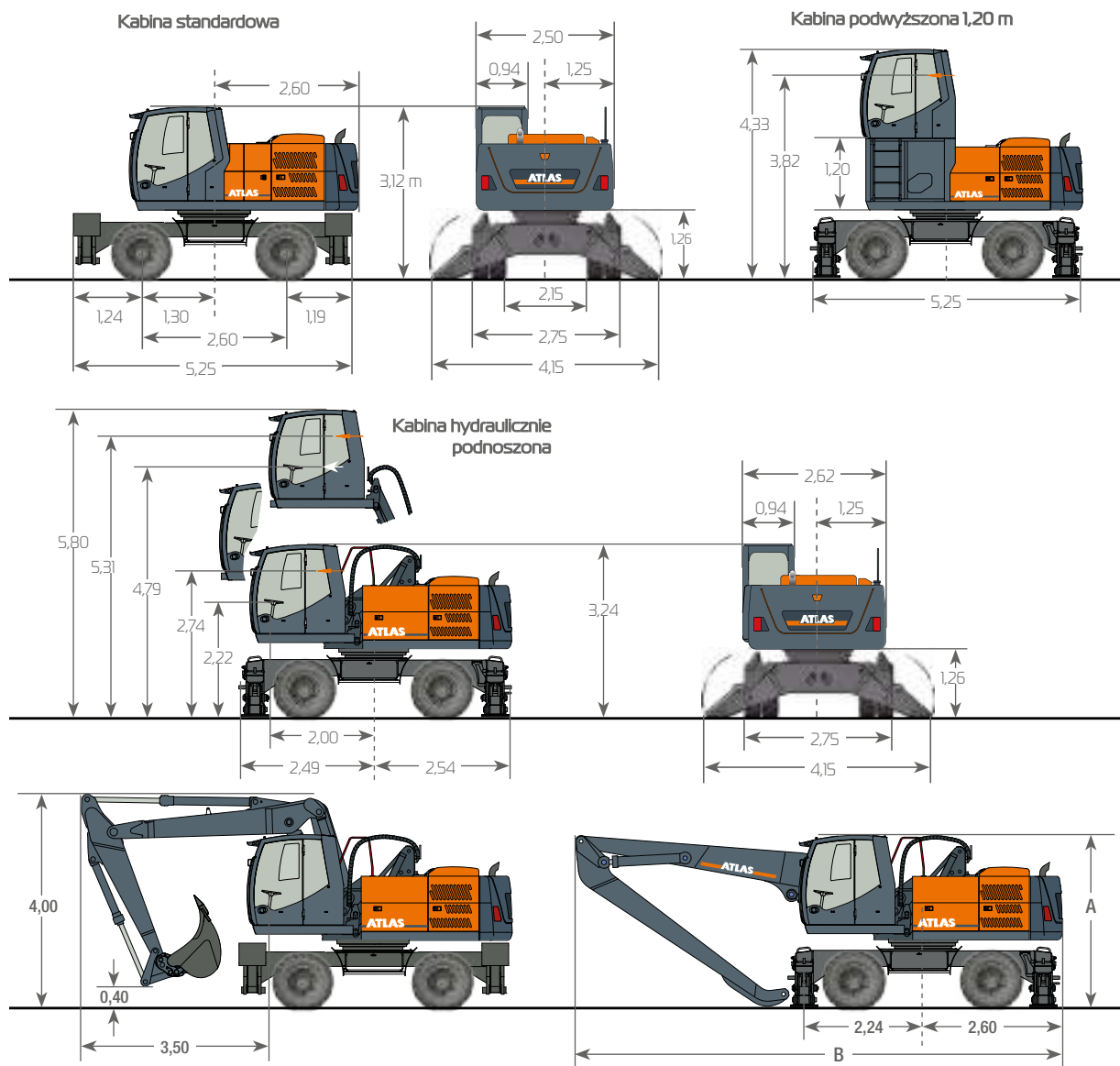
Wysięgnik dwuczęściowy: ramię podstawowe 1,95 m (C21.41) i wysięgnik 3,83 m (C21.461) oraz ramię 2,65 m (D21.33). Maksymalny zasięg 9,79 m.

Wysokość	Pozycja nadwozia		3,0 m	3,5 m	4,0 m	4,5 m	5,0 m	5,5 m	6,0 m	6,5 m	7,0 m	7,5 m	8,0 m	
+ 9,0 m	PRZÓD 	podparty		6869										
		niepodparty		6869										
	BOK 	podparty		6869										
		niepodparty		6869										
+ 7,5 m	PRZÓD 	podparty				5413	5420	5470	4090					
		niepodparty				5413	5420	5470	4090					
	BOK 	podparty				5413	5420	5470	4090					
		niepodparty				5413	5420	5187*	4090					
+ 6,0 m	PRZÓD 	podparty			5733	5587	5461	5358	5281	5240	4972			
		niepodparty			5733	5587	5461	5358	5281	4911*	4332*			
	BOK 	podparty			5733	5587	5461	5358	5281	5240	4972			
		niepodparty			5733	5587	5461	5201*	4597*	4066*	3558*			
+ 4,5 m	PRZÓD 	podparty	8632	7957	7233	6695	6281	5956	5698	5494	5337	5231		
		niepodparty	8632	7957	7233	6695	6281	5956	5441*	4871*	4402	3900*		
	BOK 	podparty	8632	7957	7233	6695	6281	5956	5698	5494	5337	5231		
		niepodparty	8632	7957	7233	6695	5817*	5111*	4545*	4086*	3633*	3203*		
+ 3,0 m	PRZÓD 	podparty	8540	9515	9611	8403	7547	6910	6420	6034	5725	5466	5260	
		niepodparty	8540	9515	9358*	7918*	6839	6009	5354*	4818*	4383	3894*	3471	
	BOK 	podparty	8540	9515	9611	8403	7547	6910	6420	6034	5725	5462*	4970*	
		niepodparty	8540	9188*	7637	6525*	5674*	5013*	4480*	4050*	3623*	3201*	2839*	
+ 1,5 m	PRZÓD 	podparty	11468	11439	11078	9854	8685	7804	7120	6577	6135	5753	5446	
		niepodparty	11468	11221	9210*	7799*	6751*	5949*	5313	4809*	4309*	3827*	3422*	
	BOK 	podparty	11468	11439	11078	9854	8685	7804	7120	6577	5956*	5449	4918*	
		niepodparty	11303	9028*	7510*	6422*	5605*	4965*	4458*	4032*	3544*	3137*	2792*	
+ 0 m	PRZÓD 	podparty	14157	13121	11822	10349	9186	8252	7495	6870	6343	5894	5470	
		niepodparty	14157	11290*	9238*	7816*	6776*	5987	5388*	4714*	4171*	3721*	3348*	
	BOK 	podparty	14157	13121	11822	10349	9186	8244	7328*	6589	6004	5372*	4843*	
		niepodparty	11393*	9085*	7547*	6455*	5643*	5004*	4419*	3864*	3408*	3032*	2718*	
- 1,5 m	PRZÓD 	podparty	16697	13988	11965	10450	9276	8341	7583	6977	6423	5616		
		niepodparty	14769*	11528*	9438*	7930*	6818*	5894*	5132*	4529*	4035*	3642*		
	BOK 	podparty	16697	13988	11965	10450	9276	8329*	7461	6613*	5876*	5290*		
		niepodparty	11332*	9000*	7448*	6336*	5495*	4781*	4169*	3672*	3271*	2952*		
- 3,0 m	PRZÓD 	podparty	17200	14332	12312	10832	9585	8455	7325	6054				
		niepodparty	14886*	11470*	9266*	7683*	6519*	5656*	4978*	4442*				
	BOK 	podparty	17200	14332	12312	10832	9585	8455	7325	6054				
		niepodparty	11188*	8870*	7291*	6106*	5214*	4545*	4013*	3590*				
- 4,5 m	PRZÓD 	podparty	15161											
		niepodparty	14748*											
	BOK 	podparty	15161											
		niepodparty	11068*											

Podane maksymalne wartości ładowności w tonach obejmują stabilność 25% lub są obliczone na 87% udźwigu hydraulicznego, zgodnie z ISO10567. Wartości te dotyczą końcówek ramienia (bez siłownika przechylenia łyżki, drążka odchylającego) z optymalnym położeniem odpowiedniego układu ramienia i aktywacją docisku. Od wartości nośności należy odjąć ciężary dotychczasowego sprzętu do obsługi ładunku (chwytak, magnes, hak ładunkowy itp.). *Wartość ograniczona przez hydraulikę.

WYMIARY 250MH

250MH Pozycja transportowa



Pozycja transportowa A25.39 ramię, C21.41, C21.461

Pozycja transportowa A25.39 ramię, C21.51, D21.151

A Wysokość transportowa	B Długość transportowa
Główne ramię 6,20 z ramieniem 4,80 m3,24 m	Główne ramię 6,20 z ramieniem 4,80 m9,20 m
Główne ramię 6,80 z ramieniem 5,30 m3,24 m	Główne ramię 6,80 z ramieniem 5,30 m9,80 m
Wysięgnik 1,95 m / 3,83 m z ramieniem 2,65 m3,24 m	Wysięgnik 1,95 m / 3,83 m z ramieniem 2,65 m9,00 m

Inne wersje kabiny na zapytanie



250MH-PL (1) Ważna od: 03/2022. Opisy produktów i ceny mogą ulec zmianie w dowolnym momencie bez powiadomienia. Zdjęcia i/lub rysunki zawarte w niniejszym dokumencie służą wyłącznie do celów ilustracyjnych. Instrukcje dotyczące prawidłowego użytkowania tego sprzętu można znaleźć w odpowiedniej instrukcji obsługi. Nieprzestrzeganie instrukcji obsługi podczas korzystania z naszych produktów lub inne zaniedbanie może spowodować poważne obrażenia lub śmierć. Na ten produkt udzielana jest tylko odpowiednia standardowa pisemna gwarancja. Atlas nie udziela żadnych innych gwarancji, wyraźnych ani dorozumianych. Wymienione produkty i usługi mogą być znakami towarowymi, znakami usług lub nazwami handlowymi Atlas GmbH i/lub jej podmiotów stowarzyszonych. Wszelkie prawa zastrzeżone. „ATLAS” jest zastrzeżonym znakiem towarowym firmy Atlas GmbH. Copyright © 2022 Atlas GmbH. Nr zamówienia. 6188623



ATLAS POLAND SP. Z O.O.
ul. Grunwaldzka 35, 84-230 Rumia
tel.: +48 58 736 20 63
fax: +48 58 736 29 63
e-mail: info@atlas-poland.pl
www.atlas-poland.pl



FABRYKA DELMENHORST
Atlas GmbH
Stedinger Straße 324
D-27751 Delmenhorst
Germany

FABRYKA GANDERKESEE
Atlas GmbH
Atlasstraße 6
D-27777 Ganderkesee
Germany

FABRYKA VECHTA
Atlas GmbH
Theodor-Heuss-Str. 3
D-49377 Vechta
Germany



SINCE 1919
ATLAS

