

ATLAS




ATLAS
Poland

Koparka gąsienicowa | 225LC, 225NLC

WYTRZYMAŁOŚĆ. PRECYZJA. OSZCZĘDNOŚĆ

225LC



-  maks. 23,9 t
-  116 kW (158 KM)
-  0,43 - 1,37 m³



Dane techniczne

SILNIK (COM IV)

Moc wg ISO 9249	116 kW (158 KM)	Pojemność skokowa	6 700 cm ³	Filtr powietrza	suchy filtr powietrza
Obroty	1 800/min	Ilość cylindrów	6	Akumulator	2 x 12 V / 100 Ah
Producent/marka	Cummins QSB 6.7	Automatyczna regulacja obrotów na biegu jałowym	w wyposażeniu seryjnym	Alternator	24 V / 70 Ah
Typ konstrukcji	turbosprężarka/chłodnica pośrednia	Układ chłodzący	chłodzenie wodą	Rozrusznik	24 V / 3,2 kW

UKŁAD HYDRAULICZNY

<ul style="list-style-type: none"> 2 wysokowydajne pompy tłokowe z regulacją obciążenia granicznego Dwuobiegowy układ hydrauliczny Standardowo 7 sekcji w jednym bloku sterującym Precyzyjne, proporcjonalne, niezależne sterowanie Zabezpieczenie pierwotne i wtórne przed przeciążeniem 	<ul style="list-style-type: none"> Zawory zasilające do wszystkich funkcji roboczych Zawory podtrzymywania obciążenia i delikatnego opuszczania w obiegu podnoszenia Regulacja przepływu pompy Funkcja chwytaka w wyposażeniu seryjnym (bez obracania) Oszczędna regulacja natężenia przepływu 	<ul style="list-style-type: none"> Zabezpieczenie przed pęknięciem rury w siłowniku podnoszenia 2 kolejne obiegi do dodatkowych odbiorników Maks. natężenie przepływu..... 400 l/min Maks. ciśnienie robocze..... 340 (370)* barów Tryby pracy: 3 zaprogramowane tryby (Fine, Eco, Power)
--	---	--

MECHANIZM WYCHYLNÝ

<ul style="list-style-type: none"> Silnik wychylania: Przekładnia wahliwa: Hamulec wahliwy: 	<p>silnik wielotłokowy z zaworem priorytetowym wielostopniowa przekładnia planetarna automatyczny wielotarczowy hamulec postojowy (możliwość obsługi ręcznej)</p>	<ul style="list-style-type: none"> Maks. obroty nadwozia Moment wychylania.....
--	---	---

NAPĘD JEZDNY I HAMULCE

<ul style="list-style-type: none"> Sterowanie: Napęd jezdny: Hamulce: 	<p>2 dźwignie sterowania/pedały umożliwiające niezależne sterowanie każdą z gąsienic</p> <p>2 biegi automatyczne</p> <p>hydraulicznie sterowane, bezobsługowe hamulce wielopłytkowe</p>	<ul style="list-style-type: none"> Prędkość maksymalna..... 3,3 / 5,1 km/h Siła pociągowa Maks. nachylenie toru jazdy..... 70 %
--	---	--

PODWOZIE

<p>Budowa:</p> <ul style="list-style-type: none"> konstrukcja typu „X” 	<p>Układ jezdny:</p> <ul style="list-style-type: none"> Klasa układu jezdnyego B4HD Płyty podłogowe trójżebrowe Gąsienice smarowane smarem stałym Uszczelnione sworznie 	<ul style="list-style-type: none"> Gąsienice napinane za pomocą hydraulicznego siłownika smarowego i stalowych sprężyn Rozstaw gąsienic LC1..... 2,20 m Rozstaw gąsienic LC2..... 2,40 m Rozstaw gąsienic NLC
--	--	---

POJEMNOŚCI

Zbiornik paliwa	389 litrów	Olej silnikowy	20 litrów	Układ hydrauliczny	290 litrów
Układ chłodzący	42 litrów	Zbiornik układu hydraulicznego.....	216 litrów		

KABINA OPERATORA

<ul style="list-style-type: none"> Spełnia najnowsze normy bezpieczeństwa Bardzo szerokie wejście Obszerne miejsce na nogi 	<p>STEROWANIE:</p> <ul style="list-style-type: none"> Ergonomiczne dźwignie sterowania Przejrzyste ułożenie przełączników na panelu sterowania 	<p>KLIMATYZACJA:</p> <ul style="list-style-type: none"> Klimatyzacja w wyposażeniu seryjnym Bardzo dobra wentylacja dzięki optymalnemu ustawieniu dysz
<ul style="list-style-type: none"> Doskonała widoczność we wszystkich kierunkach Przygotowanie do montażu radia z funkcją wyłączenia dźwięku 	<p>MONITOROWANIE:</p> <ul style="list-style-type: none"> Ekran do wyświetlania danych eksploatacyjnych 	<p>CIŚNIENIE AKUSTYCZNE:</p> <ul style="list-style-type: none"> ISO 6396 – (LpA) poziom hałasu w kabinie operatora..... 72 dB(A) 2000/14 WE – (LwA) poziom hałasu na zewnątrz..... 101 dB(A)
<p>FOTEL OPERATORA:</p> <ul style="list-style-type: none"> Wygodny fotel amortyzowany pneumatycznie Podłokietniki i oparcie dla kręgosłupa Możliwość odrębnej regulacji fotela i konsoli 		

* Wartości uzyskane w przypadku załączenia ciśnienia

Wyposażenie

MASA EKSPLOATACYJNA	Koparka gąsienicowa 225LC1		Koparka gąsienicowa 225NLC	
Wysięgnik typu monoblok	Wysięgnik typu monoblok 5,68 m (C21.3M) Ramię 2,70 m (D21.2).		Wysięgnik typu monoblok 5,68 m (C21.3M) Ramię 2,70 m (D21.2).	
Szerokość płytek gąsienicowych 500 mm	-		22,3 t	
Szerokość płytek gąsienicowych 600 mm	22,7 t		22,6 t	
Szerokość płytek gąsienicowych 700 mm	23,0 t		22,9 t	
Szerokość płytek gąsienicowych 800 mm	23,3 t		23,2 t	
MASA EKSPLOATACYJNA	Koparka gąsienicowa 225LC1		Koparka gąsienicowa 225NLC	
Przestawne ramię główne i wysięgnik przestawny	1,95 m (C21.41) 3,41 m (C21.46) Ramię 2,15 m (D21.23)	1,95 m (C21.41) 3,41 m (C21.46) Ramię 2,65 m (D21.33)	1,95 m (C21.41) 3,41 m (C21.46) Ramię 2,15 m (D21.23)	1,95 m (C21.41) 3,41 m (C21.46) Ramię 2,65 m (D21.33)
Szerokość płytek gąsienicowych 500 mm	-	-	22,6 t	22,6 t
Szerokość płytek gąsienicowych 600 mm	23,0 t	23,0 t	22,9 t	22,9 t
Szerokość płytek gąsienicowych 700 mm	23,3 t	23,3 t	23,2 t	23,2 t
Szerokość płytek gąsienicowych 800 mm	23,6 t	23,6 t	23,4 t	23,4 t

WYPOSAŻENIE STANDARDOWE

Silnik:		
<ul style="list-style-type: none"> Poziom emisji spalin COM III 6 cylindrów 	<ul style="list-style-type: none"> Amortyzacja położenia krańcowych siłowników Akumulator ciśnieniowy do awaryjnego opuszczania ramienia 	Nadwozie:
<ul style="list-style-type: none"> Regulacja obrotów potencjometrem Automatyczna regulacja obrotów na biegu jałowym Wstępny filtr oleju napędowego 	Kabina:	Wyposażenie:
<ul style="list-style-type: none"> Monitorowanie silnika 	<ul style="list-style-type: none"> Klimatyzacja Możliwość montażu radia z funkcją wyłączenia dźwięku Wygodny fotel amortyzowany pneumatycznie Możliwość odrębnej regulacji fotela i konsoli Przygotowanie do montażu elektrycznego pojemnika chłodzącego Wiele miejsc na przechowywanie przedmiotów, przegródka na dokumenty Uchwyt na butelkę Szyby termoszczelne, przyciemnione Ekran do wyświetlania danych eksploatacyjnych Kamera do obserwacji strefy z tyłu pojazdu z kolorowym wyświetlaczem LCD 5" 	<ul style="list-style-type: none"> Wspólne miejsca smarowania wieńca obrotowego i osprzętu ramienia
Układ hydrauliczny:		Podwozie:
<ul style="list-style-type: none"> Podwójna pompa nastawna z regulacją obciążenia granicznego Układ hydrauliczny do chwytaka (bez obracania) Układ hydrauliczny do podłączenia młota (maks. 200 litrów) Układ hydrauliczny do podłączenia nożyc (maks. 200 litrów) Zabezpieczenie przed pęknięciem rury w siłowniku podnoszenia Dodatkowy poziom ciśnienia 		<ul style="list-style-type: none"> rama typu „X” w konstrukcji profili skrzynkowych Hydrauliczny napęd jezdny z zaworem hamującym Bezobsługowe hamulce wielopłytkowe Regulacja naprężenia gąsienicy za pomocą siłownika smarowego Smarowane smarem, uszczelnione gąsienice 4 uchwyty do mocowania w podwoziu

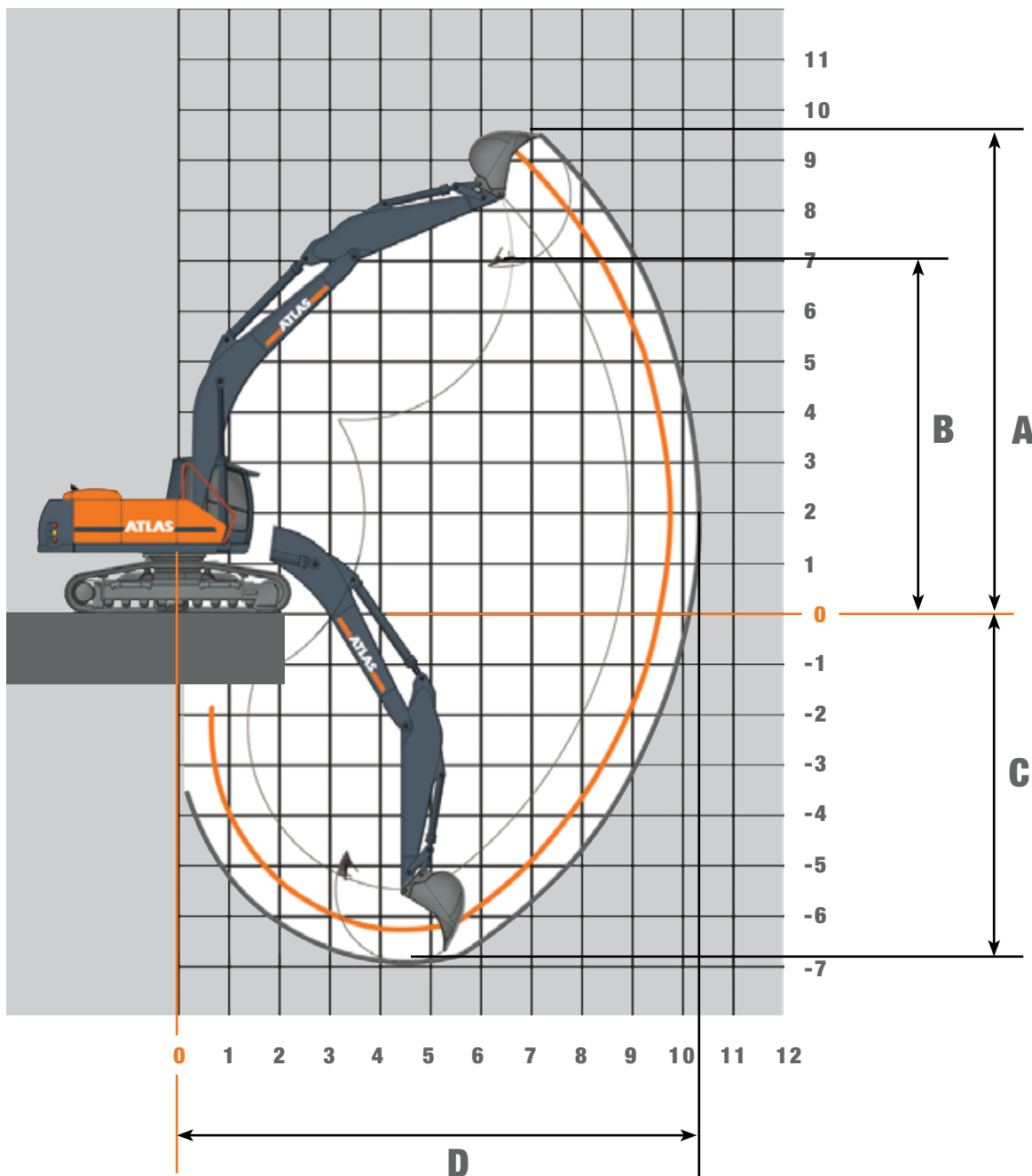
WYPOSAŻENIE DODATKOWE

Wysięgnik typu monoblok:	Silnik:	Wyposażenie:
<ul style="list-style-type: none"> Wysięgnik typu monoblok z siłownikiem ramienia 5,68 m (C21.3M) Wysięgnik typu monoblok z siłownikiem ramienia 6,50 m (C21.5M) 	<ul style="list-style-type: none"> Pompa do tankowania Dodatkowa nagrzewnica 	<ul style="list-style-type: none"> Automatyczny, elektryczny układ centralnego smarowania Skrzynka telemetryczna GPS/GSM do monitorowania danych eksploatacyjnych, zużycia mediów i położenia Reflektory robocze ksenonowe
Ramiona do wysięgnika typu Monoblok:	Układ hydrauliczny:	Kabina:
<ul style="list-style-type: none"> Ramię 2,70 m (D21.2) Ramię 3,20 m (D21.3) 	<ul style="list-style-type: none"> Wygodna regulacja ciśnienia dla funkcji nożyc/chwytaka sortującego Funkcja chwytaka i obracania chwytakiem Maksymalnie dwa dodatkowe obiegi Funkcja pływająca wysięgnika Hydrauliczny mechanizm do szybkiej zmiany osprzętu Zabezpieczenie przed pęknięciem rury siłownika ramienia Zabezpieczenie przed pęknięciem rury siłownika przechyłania łyżki Bio-olej 	<ul style="list-style-type: none"> Reflektory robocze Żółte światło ostrzegawcze „Kogut” Radio/CD/MP3, przód: wejście AUX, USB Podgrzewany fotel operatora Elektryczny pojemnik chłodzący
Ramiona do wysięgnika przestawnego:		Inne elementy wyposażenia dodatkowego:
<ul style="list-style-type: none"> Ramię 2,15 m (D21.23) Ramię 2,65 m (D21.33) 		patrz cennik

OSPRZĘT (DO WYBORU)	Łyżka	Łyżka	Łyżka	Łyżka	Łyżka
Ładowność wg SAE	0,43 m ³	0,63 m ³	0,94 m ³	1,16 m ³	1,37 m ³
Szerokość wykopu	600 mm	800 mm	1 100 mm	1 300 mm	1 500 mm
Ciężar	470 kg	640 kg	820 kg	880 kg	915 kg

Stateczność wg ISO 10567, masa ładunku 1,8 t/m³

Zasięg roboczy wysięgnika typu monoblok 5,68 m (C21.3M)



DŁUGOŚĆ RAMIENIA	2,70 m (D21.2)	3,20 m (D21.3)
A Maks. wysokość wcinania	9,40 m	9,64 m
B Maks. wysokość wysypu	6,69 m	6,93 m
C Maks. głębokość kopania	6,34 m	6,84 m
D Maks. zasięg	9,83 m	10,32 m
Maks. siła odpajania	132* kN	132* kN
Maks. siła wrywania	92* kN	82* kN

Maszyna jest wyposażona w wysięgnik typu monoblok 5,68 m (C21.3M).

* W przypadku załączenia ciśnienia

Udźwig wysięgnika typu monoblok 5,68 m (C21.3M)

225LC

Udźwig przy ciśnieniu 360 barów

WYSOKOŚĆ	3,0 m		4,5 m		6,0 m		7,5 m		9,0 m	
	Z PRZODU	W POPRZEK	Z PRZODU	W POPRZEK	Z PRZODU	W POPRZEK	Z PRZODU	W POPRZEK	Z PRZODU	W POPRZEK
Wysięgnik typu monoblok 5,68 m (C21.3M) z ramieniem 2,70 m (D21.2). Maks. zasięg 9,83 m										
+ 9,0 m					4861*	4861*				
+ 7,5 m					6464*	5172				
+ 6,0 m					7092*	4984	5795	3532		
+ 4,5 m			8491*	7682	7978	4705	5662	3413		
+ 3,0 m			10665*	7023	7664	4434	5514	3280		
+ 1,5 m			12050	6468	7452	4252	5404	3182		
+ 0 m			11725	6209	7399	4206	5406	3184		
- 1,5 m	9804*	9804*	11728	6212	7502	4295				
- 3,0 m	15161*	12074*	11118*	6347						
- 4,5 m			8120*	6644						
Wysięgnik typu monoblok 5,68 m (C21.3M) z ramieniem 3,20 m (D21.3). Maks. zasięg 10,32 m										
+ 9,0 m							4268*	3642		
+ 7,5 m							5608*	3568		
+ 6,0 m					6555*	5057	5684	3422		
+ 4,5 m					7539*	4745	5504	3261		
+ 3,0 m			9775*	7159	7673	4428	5361	3132		
+ 1,5 m			11732*	6498	7286	4095	5309	3086		
+ 0 m			11646	6126	7347	4147				
- 1,5 m			11534	6036	6540*	4366				
- 3,0 m	14330*	11649	11580*	6136						
- 4,5 m	12736*	12104	9285*	6389						

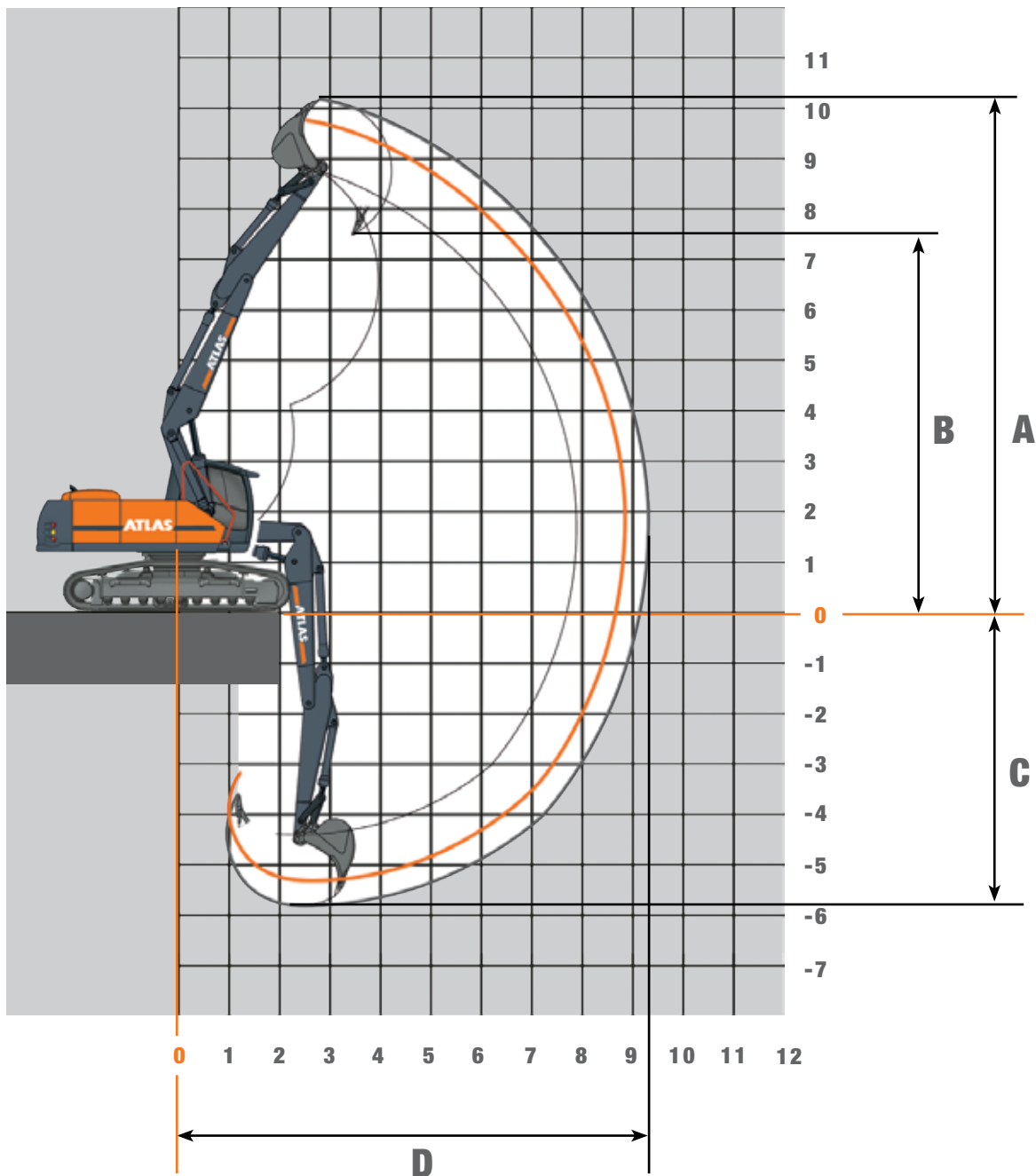
225NLC

Udźwig przy ciśnieniu 370 barów

WYSOKOŚĆ	3,0 m		4,5 m		6,0 m		7,5 m		9,0 m	
	Z PRZODU	W POPRZEK	Z PRZODU	W POPRZEK	Z PRZODU	W POPRZEK	Z PRZODU	W POPRZEK	Z PRZODU	W POPRZEK
Wysięgnik typu monoblok 5,68 m (C21.3M) z ramieniem 2,70 m (D21.2). Maks. zasięg 9,83 m										
+ 9,0 m					4861*	4324				
+ 7,5 m					6464*	4324				
+ 6,0 m					7092*	4143	5770	2930		
+ 4,5 m			8491*	6327	7944	3876	5637	2815		
+ 3,0 m			10665*	4206	7630	3616	5489	2687		
+ 1,5 m			11996	5183	7418	3441	5379	2591		
+ 0 m			11672	4939	7365	3397	5381	2593		
- 1,5 m	9804*	9028	11675	4941	7468	3482				
- 3,0 m	15161*	9264	1118*	5069						
- 4,5 m			8120*	5349						
Wysięgnik typu monoblok 5,68 m (C21.3M) z ramieniem 3,20 m (D21.3). Maks. zasięg 10,32 m										
+ 9,0 m							4168*	3034		
+ 7,5 m							5608*	2963		
+ 6,0 m					6555*	4209	5659	2820		
+ 4,5 m					7539*	3910	5479	2664		
+ 3,0 m			9775*	5829	7371	3384	5336	2540		
+ 1,5 m			11732*	5205	7252	3286	5284	2495		
+ 0 m			11593	4854	7313	3337				
- 1,5 m			11480	4770	6540*	3546				
- 3,0 m	14330*	8871	11580*	4864						
- 4,5 m	12736*	9281	9285*	5102						

Udźwig dla modelu 225LC podano dla maszyny z rozstawem gąsienic 2 200 mm. Podane w kilogramach maksymalne wartości udźwigu uwzględniają stateczność na poziomie 33% lub zostały obliczone dla hydraulicznej siły podnoszenia 87% wg normy ISO 10567. Wartości te odnoszą się do krańca ramienia przy optymalnym położeniu ramion i załączeniu ciśnienia. * Ograniczenie wynikające z charakterystyki układu hydraulicznego.

Zasięg roboczy wysięgnika przestawnego 1,95 m (C 21.41) i 3,41 m (C21.46)



DŁUGOŚĆ RAMIENIA	2,15 m (D25.23)	2,65 m (D21.33)
A Maks. wysokość wcinania	9,75 m	10,16 m
B Maks. wysokość wysypu	7,05 m	7,46 m
C Maks. głębokość kopania	5,43 m	5,93 m
D Maks. zasięg	8,90 m	9,29 m
Maks. siła odpajania	133 (145)* kN	133 (145)* kN
Maks. siła wrywania	103 (113)* kN	90 (98)* kN

Urządzenie jest wyposażone w przestawne ramię główne 1,95 m (C21.41) i wysięgnik przestawny 3,41 m (C21.46).

* W przypadku załączenia ciśnienia

Udźwig wysięgnika przestawnego 1,95 m (C21.41) i 3,41 m (C21.46)

225LC

Udźwig przy ciśnieniu 360 barów

WYSOKOŚĆ	3,0 m		4,5 m		6,0 m		7,5 m		9,0 m	
	Z PRZODU	W POPRZEK	Z PRZODU	W POPRZEK	Z PRZODU	W POPRZEK	Z PRZODU	W POPRZEK	Z PRZODU	W POPRZEK
Wysięgnik przestawny 1,95 m (C21.41) i 3,41 m (C21.46) z ramieniem 2,15 m (D21.23). Maks. zasięg 8,90 m										
+ 8,0 m			6257*	6257*						
+ 7,0 m			6161*	6161*	5724*	4731				
+ 6,0 m			6638*	6638*	5966*	4818				
+ 5,0 m	8165*	8165*	7526*	7090*	6246*	4830				
+ 4,0 m	9968*	9968*	8631*	6996*	6661*	4820				
+ 3,0 m	10094*	10094*	9628*	6944	7081*	4761	4698*	3260		
+ 2,0 m	12354*	12324	10220*	6945	7390*	4658	4118*	3224		
+ 1,0 m	13945*	12458	10358*	7031	7498*	4529				
+ 0 m	15925*	12424	10692*	6852	7617*	4400				
- 1,0 m	16889*	12247	6595	7103*	4336					
- 2,0 m	17111*									
- 3,0 m										
- 4,0 m										
Wysięgnik przestawny 1,95 m (C21.41) i 3,41 m (C21.46) z ramieniem 2,65 m (D21.33). Maks. zasięg 9,29 m										
+ 8,0 m			5488*	5488*						
+ 7,0 m			5450*	5450*						
+ 6,0 m			5474*	5474*	5402*	4885				
+ 5,0 m			5971*	5971*	5507*	4877	5100*	3807		
+ 4,0 m	9259*	9259*	6865*	6865*	5849*	4842	5494*	3832		
+ 3,0 m	10131*	10131*	8010*	7013	6319*	4803	5724*	3819		
+ 2,0 m	12414*	12298	9133*	6939	6809*	4787	5988*	3773		
+ 1,0 m	13537*	12273	9936*	6915	7212*	4788	6203*	3703		
+ 0 m	15198*	12348	10288*	6948	7436*	4645	6294*	3618		
- 1,0 m	16615*	12522	10349*	6918	7492*	4490	6299*	3539		
- 2,0 m	16912*	12288	10472*	6736	7581*	4367	4456*	3512		
- 3,0 m	17426*	12206	10629*	6512	6365*	4332				
- 4,0 m	15599*	11996	8255*	6482						

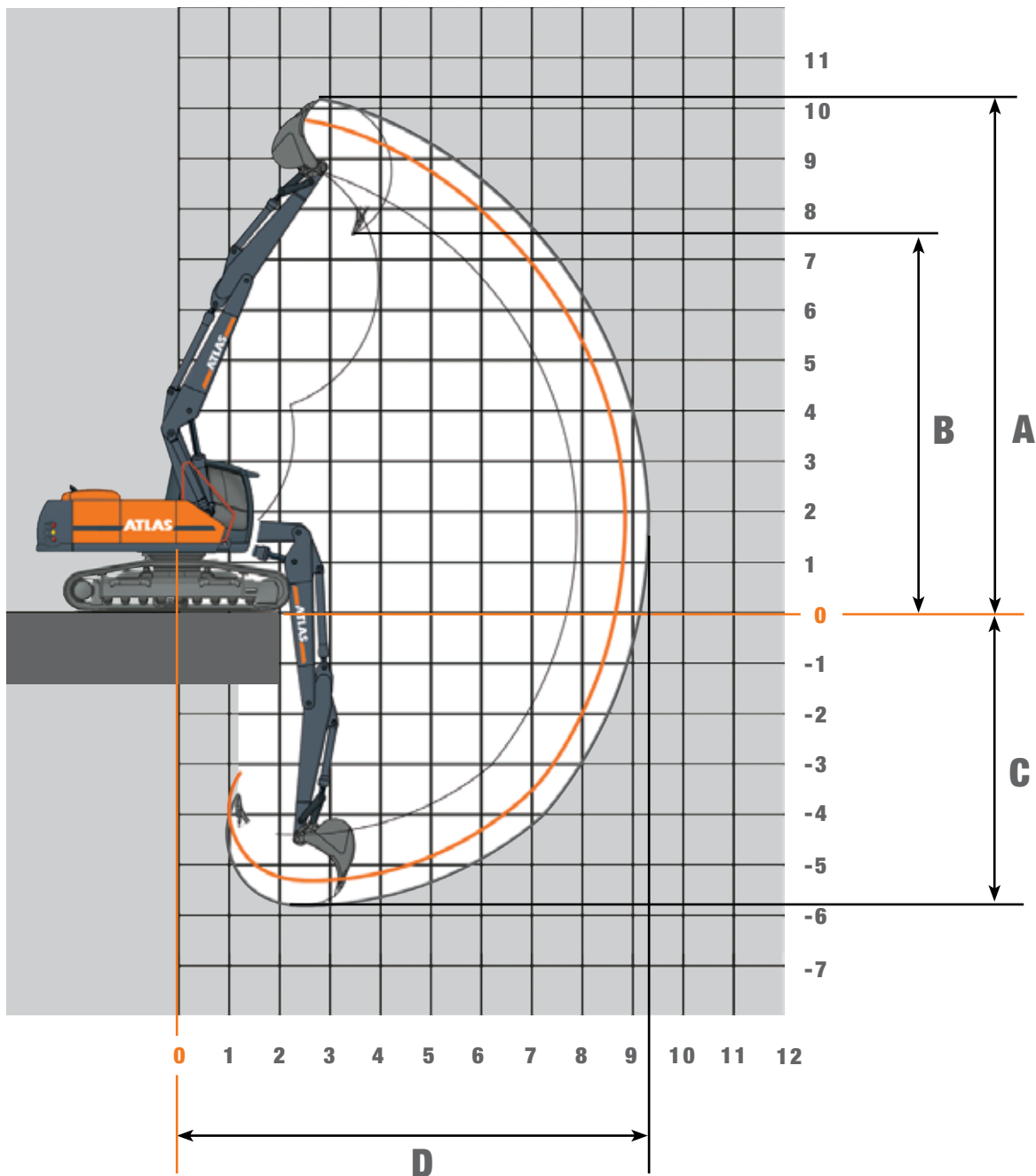
225NLC

Udźwig przy ciśnieniu 360 barów

WYSOKOŚĆ	3,0 m		4,5 m		6,0 m		7,5 m		9,0 m	
	Z PRZODU	W POPRZEK	Z PRZODU	W POPRZEK	Z PRZODU	W POPRZEK	Z PRZODU	W POPRZEK	Z PRZODU	W POPRZEK
Wysięgnik przestawny 1,95 m (C21.41) i 3,41 m (C21.46) z ramieniem 2,15 m (D21.23). Maks. zasięg 8,90 m										
+ 8,0 m			6257*	6257*						
+ 7,0 m			6161*	6161*	5724*	4316				
+ 6,0 m			6638*	6603	5966*	4403				
+ 5,0 m	8165*	8165*	7526*	6508*	6246*	4431				
+ 4,0 m	9968*	9968*	8631*	6419	6661*	4414				
+ 3,0 m	10094*	10094*	9628*	6368	7081*	4351	4698*	2964		
+ 2,0 m	12354*	11109	10220*	6378	7390*	4247	4118*	2928		
+ 1,0 m	13945*	11135*	10358*	6373	7498*	4119				
+ 0 m	15925*	11237	10692*	6199	7617*	3992				
- 1,0 m	16889*	11003	6948	5949	7103*	3929				
- 2,0 m	17111*	10635	9882*	5843						
- 3,0 m	17259*	10670								
- 4,0 m										
Wysięgnik przestawny 1,95 m (C21.41) i 3,41 m (C21.46) z ramieniem 2,65 m (D21.33). Maks. zasięg 9,29 m										
+ 8,0 m			5488*	5488*						
+ 7,0 m			5450*	5450*						
+ 6,0 m			5474*	5474*	5402*	4479				
+ 5,0 m			5971*	5971*	5507*	4495				
+ 4,0 m	9259*	9259*	6865*	6549	5849*	4466	4610*	3089		
+ 3,0 m	10131*	10131*	8010*	6436	6319*	4434	5520*	3086		
+ 2,0 m	12414*	11089	9133*	6359	6809*	4427	5686*	3054		
+ 1,0 m	13537*	11071	9936*	6337	7212*	4378	5760	3001		
+ 0 m	15198*	11140*	10288*	6387*	7436*	4235	5695	2939		
- 1,0 m	16615*	11111	10349*	6263	7492*	4083	3572*	2905		
- 2,0 m	16912*	10872	10472*	6086	7581*	3959				
- 3,0 m	17426*	10794	10629*	5868	6365*	3925				
- 4,0 m	15599*	10595	8255*	5839						

Udźwig dla modelu 225LC podano dla maszyny z rozstawem gąsienic 2 200 mm. Podane w kilogramach maksymalne wartości udźwigu uwzględniają stateczność na poziomie 33% lub zostały obliczone dla hydraulicznej siły podnoszenia 87% wg normy ISO 10567. Wartości te odnoszą się do krańca ramienia przy optymalnym położeniu ramion i załączeniu ciśnienia. * Ograniczenie wynikające z charakterystyki układu hydraulicznego.

Zasięg roboczy wysięgnika przestawnego 1,95 m (C21.41) i 3,83 m (C21.461)



DŁUGOŚĆ RAMIENIA	2,15 m (D21.23)	2,65 m (D21.33)
A Maks. wysokość wcinania	10,22 m	10,65 m
B Maks. wysokość wysypu	7,54 m	7,97 m
C Maks. głębokość kopania	5,85 m	6,35 m
D Maks. zasięg	9,36 m	9,84 m
Maks. siła odspajania	133 (145)* kN	133 (145)* kN
Maks. siła wrywania	103 (113)* kN	90 (98)* kN

Urządzenie jest wyposażone w przestawne ramię główne 1,95 m (C21.41) i wysięgnik przestawny 3,83 m (C21.461).

* W przypadku załączenia ciśnienia

Udźwig wysięgnika przestawnego 1,95 m (C21.41) i 3,83 m (C21.461)

225LC Udźwig przy ciśnieniu 360 barów

WYSOKOŚĆ	3,0 m		4,5 m		6,0 m		7,5 m		9,0 m	
	Z PRZODU	W POPRZEK	Z PRZODU	W POPRZEK	Z PRZODU	W POPRZEK	Z PRZODU	W POPRZEK	Z PRZODU	W POPRZEK
Wysięgnik przestawny 1,95 m (C21.41) i 3,83 m (C21.461) z ramieniem 2,15 m (D21.23). Maks. zasięg 9,36 m										
+ 8,0 m			6432*	6432*						
+ 7,0 m			5859*	5859*						
+ 6,0 m			6041*	6041*	5581*	4678				
+ 5,0 m	8906*	8906*	6681*	6681*	5742*	4678				
+ 4,0 m	7568*	7568*	7675*	6804	6107*	4643	5438*	3217		
+ 3,0 m	7691*	7691*	8811*	6698	6557*	4613	5543*	3217		
+ 2,0 m	10275*	10275*	9725*	6645	6980*	4607	5628	3186		
+ 1,0 m	12354*	11861	10149*	6649	7275*	4592	5625	3138		
+ 0 m	14677*	11965	10209*	6713*	7374*	4451	5564	3080		
- 1,0 m	16533*	11914	10286*	6608	7438*	4303				
- 2,0 m	16901*	11783	10434*	6484	7526*	4189				
- 3,0 m	17457*	11811	10554*	6282	6094*	4165				
- 4,0 m	15220*	11669								
Wysięgnik przestawny 1,95 m (C21.41) i 3,83 m (C21.461) z ramieniem 2,65 m (D21.33). Maks. zasięg 9,84 m										
+ 8,0 m			5474*	5474*						
+ 7,0 m			5201*	5201*	5186*	4722				
+ 6,0 m			5426*	5426*	5122*	4741				
+ 5,0 m			6060*	6060*	5348*	4704	5045*	3308		
+ 4,0 m	8021*	8021*	7043*	6853	5752*	4656	5131*	3332		
+ 3,0 m	8174*	8174*	8212*	6718	6246*	4607	5316*	3322		
+ 2,0 m	10638*	10638*	9266*	6642	6732*	4579	5520*	3285*		
+ 1,0 m	11944*	11780	9929*	6611	7113*	4588	5603*	3226		
+ 0 m	13833*	11861	10140*	6648	7315*	4589	5628	3152		
- 1,0 m	15820*	12001	10195*	6657	7362*	4419	5557	3082		
- 2,0 m	16707*	11804	10306*	6530	7491*	4254	4822*	3053		
- 3,0 m	17000*	11738	10623*	6361	7238*	4166				
- 4,0 m	17017*	11659	9753*	6244						

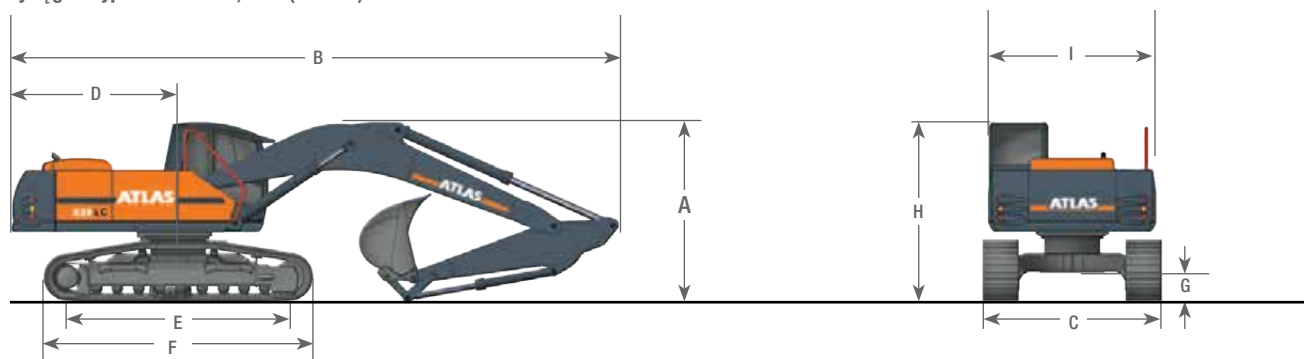
225NLC Udźwig przy ciśnieniu 360 barów

WYSOKOŚĆ	3,0 m		4,5 m		6,0 m		7,5 m		9,0 m	
	Z PRZODU	W POPRZEK	Z PRZODU	W POPRZEK	Z PRZODU	W POPRZEK	Z PRZODU	W POPRZEK	Z PRZODU	W POPRZEK
Wysięgnik przestawny 1,95 m (C21.41) i 3,83 m (C21.461) z ramieniem 2,15 m (D21.23). Maks. zasięg 9,36 m										
+ 8,0 m			6432*	6429						
+ 7,0 m			5859*	5859*						
+ 6,0 m			6041*	6041*	5581*	4264				
+ 5,0 m	8906*	8906*	6681*	6354	5742*	4301				
+ 4,0 m	7568*	7568*	7675*	6225	6107*	4271	5438*	5438*		
+ 3,0 m	7691*	7691*	8811*	6131	6557*	4247	5543*	5543*		
+ 2,0 m	10275*	10275*	9725*	6085	6980*	4254*	5612	5612		
+ 1,0 m	12354*	10657	10149*	6081	7275*	4183	5600	5600		
+ 0 m	14677*	10761	10209*	6116	7374*	4041	5539	5539		
- 1,0 m	16533*	10517	10286*	5962	7438*	3896				
- 2,0 m	16901*	10392	10434*	5841	7526*	3785				
- 3,0 m	17457*	10420	10554*	5645	6094*	3761				
- 4,0 m	15220*	10284								
Wysięgnik przestawny 1,95 m (C21.41) i 3,83 m (C21.461) z ramieniem 2,65 m (D21.33). Maks. zasięg 9,84 m										
+ 8,0 m			5474*	5474*						
+ 7,0 m			5201*	5201*	5186*	4307				
+ 6,0 m			5426*	5426*	5122*	4355				
+ 5,0 m			6060*	6060*	5348*	4327	5045*	3010		
+ 4,0 m	8021*	8021*	7043*	6278	5752*	4281	5131*	3034		
+ 3,0 m	8174*	8174*	8212*	6156	6246*	4240	5316*	3025		
+ 2,0 m	10638*	10590	9266*	6076	6732*	4216	5520*	2988		
+ 1,0 m	11944*	10578*	9929*	6049	7113*	4234*	5583	2930		
+ 0 m	13833*	10650	10140*	6086	7315*	4176	5603	2857		
- 1,0 m	15820*	10599	10195*	6008	7362*	4009	5532	2787		
- 2,0 m	16707*	10411	10306*	5885	7491*	3848	4822*	2759		
- 3,0 m	17000*	10348	10623*	5720	7238*	3762				
- 4,0 m	17017*	10274	9753*	5607						

Udźwig dla modelu 225LC podano dla maszyny z rozstawem gąsienic 2 200 mm. Podane w kilogramach maksymalne wartości udźwigu uwzględniają stateczność na poziomie 33% lub zostały obliczone dla hydraulicznej siły podnoszenia 87% wg normy ISO 10567. Wartości te odnoszą się do krańca ramienia przy optymalnym położeniu ramion i załączeniu ciśnienia. * Ograniczenie wynikające z charakterystyki układu hydraulicznego.

Wymiary

Wysięgnik typu monoblok 5,68 m (C21.3M)



Wysięgnik przestawny 1,95 m (C21.41) i 3,83 m (C21.461)



A	WYSOKOŚĆ TRANSPORTOWA			B	WYSOKOŚĆ TRANSPORTOWA		
	Wysięgnik typu monoblok 5,68 m (C21.3M) z ramieniem 2,70 m (D21.2)			Wysięgnik typu monoblok 5,68 m (C21.3M) z ramieniem 2,70 m (D21.2)			3,01 m
	Wysięgnik typu monoblok 5,68 m (C21.3M) z ramieniem 3,20 m (D21.3)			Wysięgnik typu monoblok 5,68 m (C21.3M) z ramieniem 3,20 m (D21.3)			3,20 m
	Wysięgnik przestawny 1,95 m (C21.41) i 3,41m (C21.46)			Wysięgnik przestawny 1,95 m (C21.41) i 3,41m (C21.46)			
	z ramieniem 2,15 m (D21.23)			z ramieniem 2,15 m (D21.23)			3,15 m
	z ramieniem 2,65 m (D21.33)			z ramieniem 2,65 m (D21.33)			3,15 m
	Wysięgnik przestawny 1,95 m (C21.41) i 3,83 m (C21.461)			Wysięgnik przestawny 1,95 m (C21.41) i 3,83m (C21.461)			
	z ramieniem 2,15 m (D21.23)			z ramieniem 2,15 m (D21.23)			3,15 m
	z ramieniem 2,65 m (D21.33)			z ramieniem 2,65 m (D21.33)			3,15 m
C	SZEROKOŚĆ TRANSPORTOWA			D	SZEROKOŚĆ TRANSPORTOWA		
	LC1	LC2	NLC	D	PRÓMIEN OBROTU TYŁU MASZYNY		
		2,40 m	2,00 m	E	DŁUGOŚĆ GAŚNIENICY		
	2,70 m	2,90 m	2,50 m	F	DŁUGOŚĆ PODWOZIA		
	2,80 m	3,00 m	2,60 m	G	PRZEŚWIT PODŁUŻNY		
	2,90 m	3,10 m	2,70 m	H	WYSOKOŚĆ DO DACHU KABINY		
	3,00 m	3,20 m	2,80 m	I	SZEROKOŚĆ TRANSPORTOWA NADWOZIA		
					2,60 m		
					3,70 m		
					4,53 m		
					0,44 m		
					2,95 m		
					2,50 m		

Zastrzegamy sobie prawo do zmian konstrukcyjnych. Podane informacje nie mają charakteru zobowiązującego. Maszyny spełniają nowe europejskie dyrektywy w zakresie bezpieczeństwa.

www.atlasgmbh.com

ATLAS Maschinen GmbH

BAGGER

Atlasstrasse 6

27777 Ganderkesee, Niemcy

T: +49 (0) 4222 954 0

F: +49 (0) 4222 954 343

info@atlasgmbh.com

ATLAS
Poland

ATLAS Poland Sp. z o.o.

ul. Towarowa 31

84-230 Rumia

tel.: +48 58 736 20 63

fax: +48 58 736 29 63

e-mail: info@atlas-poland.pl

www.atlas-poland.pl

140W-DE (1) obowiązuje od: sierpień 2010. Opisy produktów i ceny mogą w każdej chwili ulec zmianie bez uprzedzenia. Fotografie i rysunki zawarte w niniejszym prospekcie mają jedynie charakter poglądowy. Instrukcje dotyczące prawidłowego użytkowania maszyny zawarte są w odpowiedniej instrukcji obsługi. Nieprzestrzeganie informacji zawartych w instrukcji obsługi lub niezachowanie ostrożności podczas użytkowania naszych produktów może prowadzić do poważnych obrażeń lub śmierci. Niniejszy produkt objęty jest wyłącznie standardową gwarancją w formie pisemnej. Firma Atlas nie udziela żadnych gwarancji wychodzących poza ten zakres ani w formie jasno sformułowanej ani milcząco. Nazwy przedstawionych produktów i usług są markami, markami usług lub nazwami handlowymi firmy Atlas Maschinen GmbH i/lub jej spółek zależnych. Wszelkie prawa zastrzeżone. „ATLAS” jest zarejestrowaną marką firmy Atlas Maschinen GmbH.

Copyright © 2010 Atlas Maschinen GmbH.

Nr katalogowy: 6141730