

Koparka gąsienicowa 190LC

Dane techniczne

Silnik

| | |
|-------------------|------------------------------------|
| Moc wg ISO 9249 | 105 kW (143 KM) |
| Producent/marka | Deutz TCD 4.1 L4 |
| Obroty | 1 800/min |
| Typ konstrukcji | turbosprężarka/chłodnica pośrednia |
| Pojemność skokowa | 6 057 cm ³ |
| Układ chłodzący | chłodzenie wodą |

Układ hydrauliczny

Wysokowydajna pompa tłokowa z regulacją obciążenia granicznego, regulacją mocy i automatycznym wyrównaniem obciążenia Precyzyjne, proporcjonalne, niezależne sterowanie wieloma ruchami maszyny Siłowniki hydrauliczne. Duża chłodnica w osobnym obiegu chłodzącym. Zawory podtrzymywania obciążenia i delikatnego opuszczania w obiegu podnoszenia

| | |
|---------------------------|-----------|
| Układ hydrauliczny | 1 x AKP |
| Maks. natężenie przepływu | 260 l/min |
| Maks. ciśnienie robocze | 360 barów |

Wyposażenie seryjne

Atlas Excavator Management 2. Monitor do wyświetlania danych eksploatacyjnych. Monitorowanie strefy z tyłu pojazdu za pomocą kamery w przeciwwadze. Klimatyzacja. Automatyczna regulacja obrotów na biegu jałowym (silnik dieslowski) Układ mycia szyb. Szyby przesuwne w drzwiach kabiny. Szyby termoszczelne, przyciemniane, szyba przednia wsuwana pod dach kabiny. Wygodny fotel z amortyzacją pneumatyczną, podłokietnikami i oparciem dla kręgosłupa, możliwość odrębnej regulacji fotela i konsoli obsługowej. Przygotowanie do montażu radia z funkcją wyłączenia dźwięku (oprogramowanie i okablowanie). Wskaźnik zbiornika. Główny przełącznik akumulatora w przewodzie ujemnym. Akumulator ciśnieniowy do awaryjnego opuszczania ramienia. Wspólne punkty smarowania. Uszczelnione punkty obrotowe w ramieniu głównym. Dodatkowy układ hydrauliczny do obracania chwytakiem (obracanie chwytakiem NW 16). 2 siłowniki podnoszenia, zabezpieczenie przed wyciekami oleju z siłownika zginającego, zabezpieczenie przed pęknięciem rury w siłowniku podnoszenia i instalacja ostrzegająca przed przeciążeniem. Możliwość ręcznego sterowania automatycznym hamulcem wahlwym.

Ciężenie akustyczne

| | |
|--|----------|
| Poziom hałasu na zewnątrz (L _{WA}) wg 2000/14 WE | 99 dB(A) |
| Poziom hałasu w kabinie (L _{PA}) | 74 dB(A) |

Instalacja elektryczna

| | |
|---|------------|
| Napięcie robocze | 24 V |
| Wysokosprawny akumulator do rozruchu na zimno | 2 x 100 Ah |

Obsługa

Wspomagany serwowmotorem, bezobsługowy krzyżowy układ połączeń z 2 wyjątkowo precyzyjnymi dźwigniami (zalecenie SAE), sterowanie dźwignią ręczną przy jeździe do przodu, do tyłu, zakrętach i sterowanie przeciwbieżnym ruchem gąsienic. Pedaly do jazdy do przodu i do tyłu. Opcjonalna funkcja jazdy sterowanej za pomocą zaworu tarczowego i wahacza (sterowanie ISO)

Pojemności

| | |
|-----------------------|-------|
| Zbiornik paliwa | 264 l |
| Zbiornik hydrauliczny | 180 l |
| Olej silnikowy | 10 l |



Kabina

Bardzo szerokie wejście. Obszerne miejsce na nogi. Doskonała widoczność we wszystkich kierunkach. Przygotowanie do montażu radia. FOTEL OPERATORA: Wygodny fotel amortyzowany pneumatycznie (opcjonalne podgrzewanie fotela). Podłokietniki i oparcie dla kręgosłupa. Możliwość nastawy niezależnie od konsoli. STEROWANIE: Ergonomiczne dźwignie sterowania. Przejrzyste ułożenie przełączników na panelu sterowania. MONITOROWANIE: Ekran do wyświetlania danych eksploatacyjnych. Automatyczne monitorowanie, sygnalizacja ostrzeżeń i zapis danych. KLIMATYZACJA: Klimatyzacja w wyposażeniu seryjnym. Bardzo dobra wentylacja dzięki optymalnemu ustawieniu dysz.

| | |
|-------------------|----------------------------|
| Typ | kabina Atlas Komfort 935-5 |
| Długość całkowita | 1 770 mm |
| Szerokość | 935 mm |

Mechanizm wychylny

| | |
|---|--|
| Silnik wychylania | silnik wielotłokowy z zaworem priorytetowym |
| Przekładnia wahlwiwa | wielostopniowa przekładnia planetarna |
| Hamulec wahlwiwy | automatyczny wielotarczowy hamulec postojowy |
| Napęd na kulowym wieńcu obrotowym z uzębieniem po wewnętrznej stronie | |
| Maks. obroty nadwozia | 9/min |
| Moment wychylania | 39 kNm |

Prędkość

| | |
|--------|------------------|
| Bieg 1 | maks. 0-2,1 km/h |
| Bieg 2 | maks. 0-4,8 km/h |

Podwozie

Kompletne podwozie w konstrukcji typu „X”. Część boczna z asymetrycznym profilem dachu i napędem hydraulicznym (zintegrowanym w układzie jezdny) gąsienic za pośrednictwem przekładni planetarnej. Automatyczne, sterowane hydraulicznie hamulce zatrzymujące i zawór hamujący. Zintegrowane prowadnice gąsienic na kołach napinających oraz prowadnice gąsienic części środkowej i bocznej. Regulacja naprężenia gąsienicy za pomocą siłownika smarowego, napinanie za pośrednictwem stalowej sprężyny. Smarowane smarem, uszczelnione gąsienice, jakość układu jezdny B4HD, rozstaw gąsienic 2 200 mm, długość 4 500 mm, gąsienice 600 mm

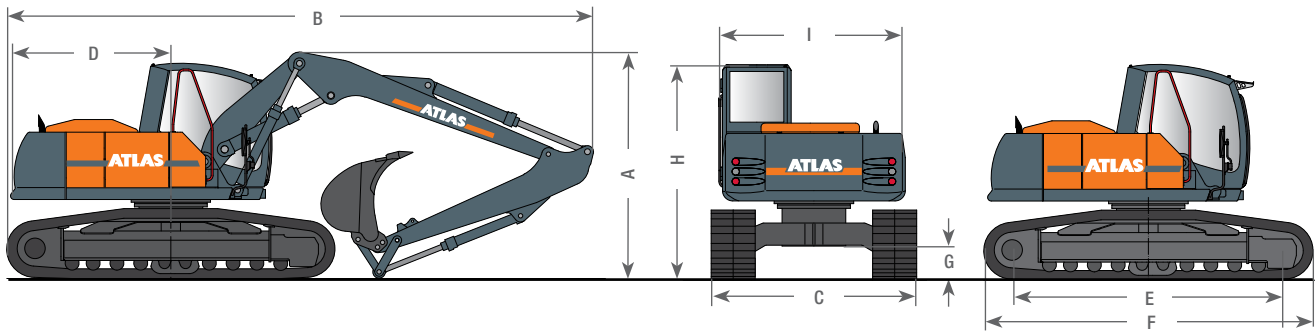
Ciężar

| | |
|-----------------|---------------|
| Ciężar służbowy | 17,5 - 19,7 t |
|-----------------|---------------|

ATLAS

Główne wymiary

Pozycja transportowa 190LC



| | | | | |
|----------|--|--------------------------------|--|---------------------------------------|
| A | WYSOKOŚĆ TRANSPORTOWA | B | DŁUGOŚĆ TRANSPORTOWA | |
| | Wysięgnik przestawny 1,95 m (C6.41), 3,62 m (C6.461), 2,16 m (D6.2) 2,94 m | | Wysięgnik przestawny 1,95 m (C6.41), 3,10 m (C6.461), 2,16 m (D6.2) 8,18 m | |
| | Wysięgnik przestawny 1,95 m (C6.41), 3,62 m (C6.461), 2,66 m (D6.3) 3,10 m | | Wysięgnik przestawny 1,95 m (C6.41), 3,10 m (C6.461), 2,16 m (D6.2) 8,05 m | |
| | Wysięgnik typu monoblok 4,30 m (C6.3M) z ramieniem 2,16 m (D6.2) 2,94 m | | Wysięgnik typu monoblok 4,30 m (C6.3M) z ramieniem 2,16 m (D6.2) 7,65 m | |
| | Wysięgnik typu monoblok 4,30 m (C6.3M) z ramieniem 2,66 m (D6.3) 3,10 m | | Wysięgnik typu monoblok 4,30 m (C6.3M) z ramieniem 2,66 m (D6.3) 7,55 m | |
| C | SZEROKOŚĆ TRANSPORTOWA | ROZSTAW GĄSIENIC 2,20 m | F | DŁUGOŚĆ PODWOZIA 4,5 m |
| | Szerokość płytek gąsienicowych 600 mm 2,80 m | | G | PRZEŚWIT PODŁUŻNY 0,46 m |
| D | PROMIĘN OBROTU TYŁU MASZyny 1,98 m | H | WYSOKOŚĆ DO DACHU KABINY 2,95 m | |
| E | DŁUGOŚĆ GĄSIENICY 3,71 m | I | SZEROKOŚĆ NADWOZIA 2,50 m | |

Zastrzegamy sobie prawo do zmian konstrukcyjnych. Podane informacje nie mają charakteru zobowiązującego. Maszyny spełniają nowe europejskie dyrektywy w zakresie bezpieczeństwa.

Wyposażenie

Wersja podstawowa

| | |
|---------------|--|
| A 6,82 | Koparka hydrauliczna gąsienicowa ATLAS 190LC z obrotowym nadwoziem i dwoma siłownikami podnoszenia, bez ramienia głównego, z dźwiękoszczelną kabiną ATLAS 935, ogrzewanie z wykorzystaniem ciepła wody chłodzącej silnik i klimatyzacji, promień obrotu 2 190 mm, rozstaw gąsienic 2 200 mm, długość 4 500 mm, szerokość gąsienic 600 mm |
|---------------|--|

Warianty podwozia

| | |
|----------------|--|
| 6103303 | Rozstaw gąsienic 2 000 mm, całkowita długość 4 500 mm, części układu jezdnego B4HD |
|----------------|--|

Warianty podwozia

| | |
|----------------|--|
| 6051193 | Rozstaw gąsienic 2 200 mm, całkowita długość 5 000 mm, części układu jezdnego B4HD |
|----------------|--|

Warianty wysięgnika

| | |
|-----------------|---|
| C 6.3 M | Wysięgnik typu monoblok, jeden siłownik ramienia, długość użytkowa 4 320 mm |
| C 6.4 MG | Wysięgnik typu monoblok w wersji wydłużonej, jeden siłownik ramienia, długość użytkowa 4 850 mm |
| C 6.5 M | Wysięgnik typu monoblok, jeden siłownik ramienia, długość użytkowa 5 280 mm |
| C 6.6 i | Wysięgnik przemysłowy, długość użytkowa 6 000 mm |
| C 6.41 | Ramię główne, jeden siłownik roboczy, zabezpieczenie przed pęknięciem rury, z dodatkowym układem hydraulicznym, odpowiednie do C 6.46 |
| C 6.46 | Wysięgnik pośredni, jeden siłownik ramienia, odpowiedni do C 6.41, długość użytkowa 3 095 mm |

Ciąg dalszy: warianty wysięgnika

| | |
|----------------|--|
| C 6.461 | Wysięgnik pośredni, jeden siłownik ramienia, odpowiedni do C 6.41, długość użytkowa 3 620 mm |
| C 6.462 | Wysięgnik pośredni, jeden siłownik ramienia, odpowiedni do C 6.41, długość użytkowa 4 100 mm |

Ramiona

| | |
|-----------------|---|
| D 6.2 | Ramię, długość użytkowa 2 160 mm, do wysięgnika typu monoblok i wysięgnika przestawnego |
| D 6.3 | Ramię, długość użytkowa 2 660 mm, do wysięgnika typu monoblok i wysięgnika przestawnego |
| D 6.31 | Ramię, długość użytkowa 3 160 mm, do wysięgnika przestawnego |
| D 6.5 | Ramię do czyszczenia rowu, długość użytkowa 3 550 mm |
| D 6.14 i | Ramię, długość użytkowa 4 000 mm, tylko do C 6.6 i |
| D 6.14iS | Ramię z prostą końcówką, długość użytkowa 4 000 mm, tylko do C 6.6 i |

Siłownik przechyłania łyżki

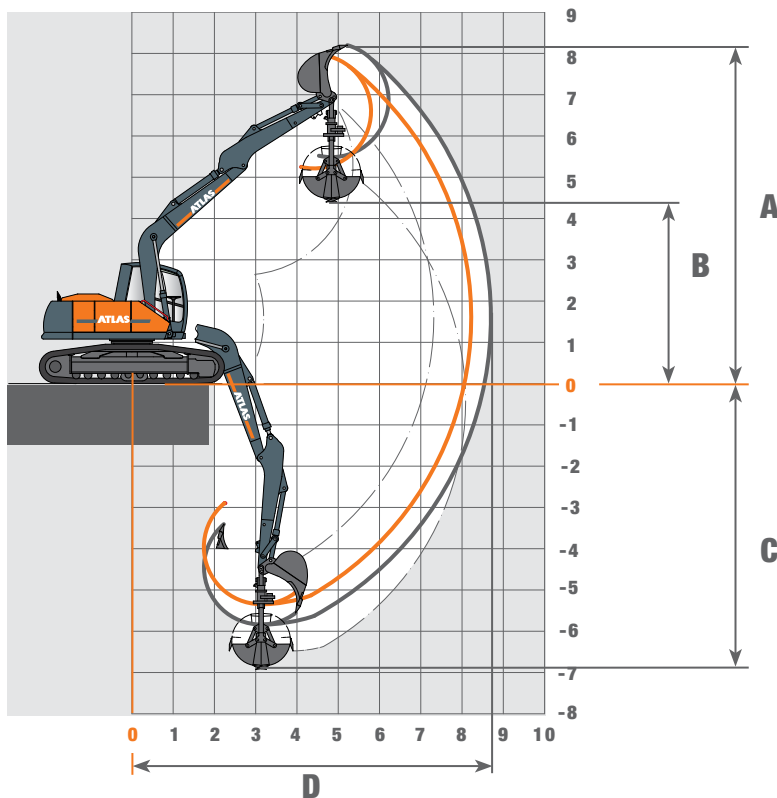
| | |
|--------------|--|
| F 6.1 | Siłownik przechyłania łyżki z dźwignią zwrotną |
|--------------|--|

Osprzęt

| | | Ładowność wg SAE | Szerokość wykopu |
|--------------|----------------|---------------------|------------------|
| F 415 | Łyżka | 0,67 m ³ | 850 mm |
| F 416 | Łyżka | 0,82 m ³ | 1 000 mm |
| F 418 | Łyżka | 1,12 m ³ | 1 300 mm |
| G 644 | Łyżka do rowów | 0,56 m ³ | 2 000 mm |

Zasięg roboczy wysięgnika typu monoblok

Wyposażenie



Ramię D 6.2, długość użytkowa 2 160 mm

Wyposażenie: A 3.82, C 3.3MG, D 32, F31, F 415

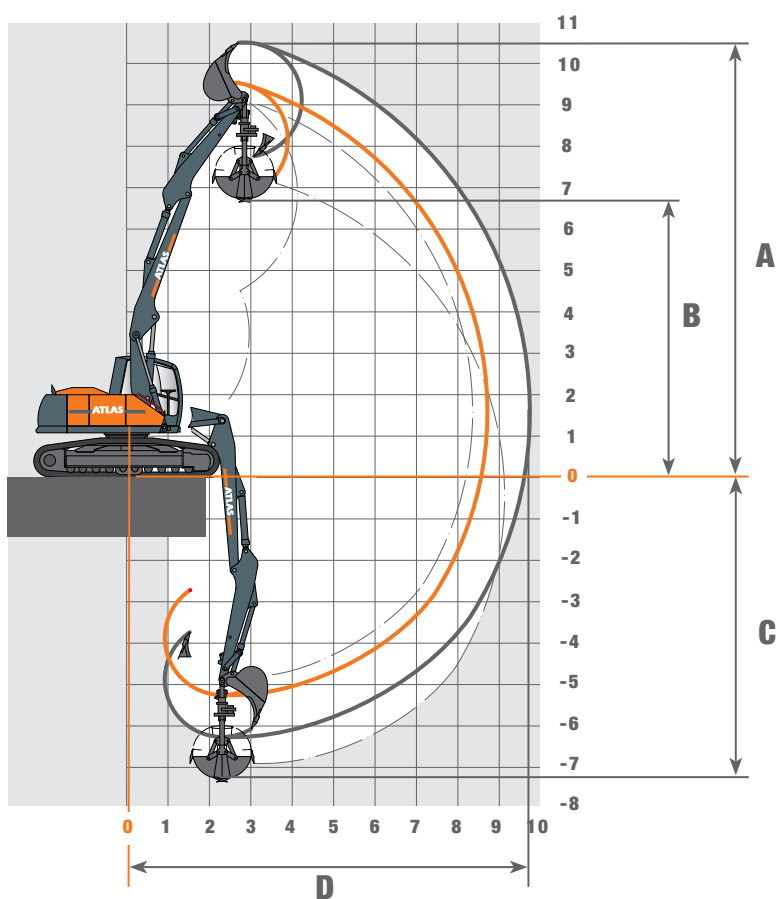
| | | mm | łyżka | Chwytnak |
|---|-------------------------|----|-------|----------|
| A | Maks. wysokość wcinania | mm | | |
| B | Maks. wysokość wysypu | mm | 7930 | - |
| C | Maks. głębokość kopania | mm | 5200 | 4130 |
| D | Maks. zasięg | mm | 5340 | 6430 |
| | Siła odspajania | kN | 8220 | 6840 |
| | Siła wrywania | kN | 130 | - |
| | | | 82 | - |

Ramię D 6.3, długość użytkowa 2 660 mm

Wyposażenie: A 6.82, C 6.3M, D 6.3, F6.1, F 416

| | | mm | łyżka | Chwytnak |
|---|-------------------------|----|-------|----------|
| A | Maks. wysokość wcinania | mm | 8200 | - |
| B | Maks. wysokość wysypu | mm | 5500 | 4400 |
| C | Maks. głębokość kopania | mm | 5840 | 6920 |
| D | Maks. zasięg | mm | 8700 | 7310 |
| | Siła odspajania | kN | 130 | - |
| | Siła wrywania | kN | 72 | - |

Zasięg roboczy wysięgnika przestawnego



Ramię D 6.2, długość użytkowa 2 160 mm

Wyposażenie: A 6.82, C 6.41, C6.46, D 6.2, F6.1, F 416

| | | mm | łyżka | Chwytnak |
|---|-------------------------|----|-------|----------|
| A | Maks. wysokość wcinania | mm | 9550 | - |
| B | Maks. wysokość wysypu | mm | 6900 | 5700 |
| C | Maks. głębokość kopania | mm | 5250 | 6300 |
| D | Maks. zasięg | mm | 8700 | 7350 |
| | Siła odspajania | kN | 130 | - |
| | Siła wrywania | kN | 82 | - |

Ramię D 6.3, długość użytkowa 2 660 mm

Wyposażenie: A 6.82, C 6.41, C6.46.1, D 6.3, F6.1, F 416

| | | mm | łyżka | Chwytnak |
|---|-------------------------|----|-------|----------|
| A | Maks. wysokość wcinania | mm | 10550 | - |
| B | Maks. wysokość wysypu | mm | 7850 | 6650 |
| C | Maks. głębokość kopania | mm | 6260 | 7350 |
| D | Maks. zasięg | mm | 9730 | 8360 |
| | Siła odspajania | kN | 130 | - |
| | Siła wrywania | kN | 72 | - |

ATLAS

Udźwąg

| Wysokość | 2,5 m | | 3,0 m | | 3,5 m | | 4,0 m | | 4,5 m | | 5,0 m | | 5,5 m | | 6,0 m | | 6,5 m | | 7,0 m | |
|--|--------|-----------|--------|-----------|--------|-----------|--------|-----------|--------|-----------|--------|-----------|--------|-----------|--------|-----------|--------|-----------|--------|-----------|
| | WZDŁUŻ | W POPRZEK | WZDŁUŻ | W POPRZEK | WZDŁUŻ | W POPRZEK | WZDŁUŻ | W POPRZEK | WZDŁUŻ | W POPRZEK | WZDŁUŻ | W POPRZEK | WZDŁUŻ | W POPRZEK | WZDŁUŻ | W POPRZEK | WZDŁUŻ | W POPRZEK | WZDŁUŻ | W POPRZEK |
| Wysięgnik typu monoblok 4,32 m (C6.3M) z ramieniem 2,16 m (D6.2). Maks. zasięg 8,22 m | | | | | | | | | | | | | | | | | | | | |
| + 6,0 m | - | - | - | - | - | - | - | - | - | - | - | - | - | - | - | - | - | - | - | - |
| + 4,5 m | - | - | - | - | - | - | - | - | - | - | - | - | - | - | - | - | - | - | - | - |
| + 3,0 m | - | - | - | - | - | - | 5225 | 5225 | 4747 | 4747 | 4400 | 4400 | 4141 | 4029* | 3947 | 3562* | 3814 | 3171* | - | - |
| + 1,5 m | - | - | - | - | - | 7628 | 7189* | 6445 | 5973* | 5631 | 5090* | 5043 | 4419* | 4601 | 3890* | 4258 | 3463* | 3982 | 3108* | - |
| + 0 m | - | - | 7101 | 7101 | 8099 | 6961* | 6942 | 5771* | 6062 | 4923* | 5383 | 4286* | 4843 | 3783* | 4395 | 3387* | 3985 | 3064 | - | - |
| - 1,5 m | 9470 | 9470 | 8672 | 8672 | 7512 | 6973* | 6565 | 5756* | 5785 | 4900* | 5128 | 4266* | 4542 | 3780* | 3742 | 3407* | - | - | - | - |
| - 3,0 m | 7412 | 7412 | 6510 | 6510 | 5722 | 5722 | 4995 | 4995 | 4259 | 4259 | - | - | - | - | - | - | - | - | - | - |
| Wysięgnik typu monoblok 4,32 m (C6.3M) z ramieniem 2,66 m (D6.3). Maks. zasięg 8,70 m | | | | | | | | | | | | | | | | | | | | |
| + 6,0 m | - | - | - | - | - | - | - | - | - | - | - | - | - | - | - | - | - | - | - | - |
| + 4,5 m | - | - | - | - | - | - | - | - | - | - | - | - | - | - | - | - | - | - | - | - |
| + 3,0 m | - | - | - | - | - | - | - | - | - | - | 4039 | 4039 | 3830 | 3830 | 3668 | 3589* | 3545 | 3197* | 2871 | 2863* |
| + 1,5 m | - | - | - | - | - | 7074 | 7074 | 6021 | 6021 | 5294 | 5127* | 4767 | 4441* | 4369 | 3903* | 4059 | 3469* | 3812 | 3110* | 3607 |
| + 0 m | - | - | 7692 | 7692 | 7985 | 6946* | 6798 | 5760* | 5923 | 4840* | 5259 | 4272* | 4742 | 3771* | 4324 | 3368* | 3972 | 3036* | 3142 | 2762* |
| - 1,5 m | - | - | 9123 | 8715* | 7767 | 6884* | 6723 | 5686* | 4949 | 4910* | 5236 | 4211* | 4681 | 3725* | 4190 | 3340* | 3179 | 3036* | - | - |
| - 3,0 m | 8707 | 8707 | 7450 | 7450 | 6446 | 6446 | 5653 | 5653 | 3008 | 3008 | 4289 | 4281* | 3524 | 3524 | - | - | - | - | - | - |

| Wysokość | 2,5 m | | 3,0 m | | 3,5 m | | 4,0 m | | 4,5 m | | 5,0 m | | 6,0 m | | 7,0 m | | 7,5 m | | 8,0 m | |
|---|--------|-----------|--------|-----------|--------|-----------|--------|-----------|--------|-----------|--------|-----------|--------|-----------|--------|-----------|--------|-----------|--------|-----------|
| | WZDŁUŻ | W POPRZEK | WZDŁUŻ | W POPRZEK | WZDŁUŻ | W POPRZEK | WZDŁUŻ | W POPRZEK | WZDŁUŻ | W POPRZEK | WZDŁUŻ | W POPRZEK | WZDŁUŻ | W POPRZEK | WZDŁUŻ | W POPRZEK | WZDŁUŻ | W POPRZEK | WZDŁUŻ | W POPRZEK |
| Ramię główne 1,95 m (C6.41), wysięgnik przestawny 3,62 m (C6.461) z ramieniem 2,16 m (D6.2). Maks. zasięg 8,70 m | | | | | | | | | | | | | | | | | | | | |
| + 7,5 m | - | - | - | - | - | - | 4525 | 4525 | 4292 | 4292 | - | - | - | - | - | - | - | - | - | - |
| + 6,0 m | - | - | - | - | - | 4901 | 4901 | 4501 | 4501 | 4190 | 4190 | 3942 | 3942 | 3592 | 3546* | - | - | - | - | - |
| + 4,5 m | - | - | 6228 | 6228 | 5758 | 5758 | 5091 | 5091 | 4597 | 4597 | 4217 | 4217 | 3671 | 3511* | 3307 | 2778* | - | - | - | - |
| + 3,0 m | - | - | 5245 | 5245 | 5607 | 5607 | 5703 | 5703 | 5233 | 4979 | 4665 | 4343 | 3888 | 3441 | 3372 | 2791* | 3163 | 2451* | - | - |
| + 1,5 m | 6901 | 6901 | 6944 | 6944 | 6674 | 6674 | 6195 | 5691* | 5587 | 4880 | 4950 | 4265* | 4039 | 3404* | 3411 | 2734* | 3160 | 2414* | - | - |
| + 0 m | 8761 | 8761 | 8604 | 8604 | 7517 | 6898* | 6421 | 5733 | 5594 | 4908* | 4958 | 4298* | 4042 | 3426* | 3446 | 2641* | 3069 | 2359* | - | - |
| - 1,5 m | 11746 | 11737* | 9319 | 8842* | 7703 | 7013* | 6560 | 5805* | 5713 | 4944* | 5067 | 4297* | 4182 | 3249* | 2970 | 2580* | - | - | - | - |
| - 3,0 m | 12125 | 12044* | 9707 | 8872* | 8089 | 7024* | 6844 | 5750* | 5810 | 4824* | 4880 | 4132* | 2804 | - | - | - | - | - | - | - |
| Ramię główne 1,95 m (C6.41), wysięgnik przestawny 3,62 m (C6.461) z ramieniem 2,66 m (D6.3). Maks. zasięg 9,73 m | | | | | | | | | | | | | | | | | | | | |
| + 7,5 m | - | - | - | - | - | - | - | - | 3895 | 3895 | 3736 | 3736 | - | - | - | - | - | - | - | - |
| + 6,0 m | - | - | - | - | - | - | 4137 | 4137 | 3879 | 3879 | 3669 | 3669 | 3352 | 3352 | 2897 | 2783* | - | - | - | - |
| + 4,5 m | - | - | 4721 | 4721 | 5035 | 5035 | 4706 | 4706 | 4291 | 4291 | 3964 | 3964 | 3481 | 3481 | 3144 | 2839* | 3015 | 2519* | - | - |
| + 3,0 m | - | - | 5416 | 5416 | 5748 | 5748 | 5645 | 5645 | 4956 | 4956 | 4445 | 4353* | 3734 | 3429* | 3257 | 2805* | 3068 | 2529* | 2895 | 2230* |
| + 1,5 m | 6787 | 6787 | 6822 | 6822 | 6653 | 6653 | 6171 | 5642* | 5456 | 4840* | 4827 | 4227* | 3945 | 3363* | 3349 | 2797* | 3109 | 2477* | 2891 | 2196* |
| + 0 m | 8821 | 8821 | 8146 | 8146 | 7301 | 6773 | 6306 | 5640 | 5500 | 4828* | 4878 | 4220* | 3973 | 3382* | 3350 | 2697* | 3127 | 2391* | 2820 | 2143* |
| - 1,5 m | 11163 | 11163 | 9107 | 8681 | 7529 | 6942 | 6411 | 5782* | 5582 | 4935* | 4944 | 4286* | 4040 | 3307* | 3386 | 2583* | 2798 | 2325* | - | - |
| - 3,0 m | 11930 | 11893* | 9488 | 8765* | 7871 | 6934 | 6745 | 5732* | 5916 | 4859* | 5180 | 4144* | 3806 | 3174* | - | - | - | - | - | - |
| - 4,5 m | 10412 | 10412 | 8105 | 8105 | 6407 | 6407 | 5035 | 5035 | - | - | - | - | - | - | - | - | - | - | - | - |

Podane w kilogramach maksymalne wartości udźwigu uwzględniają stateczność na poziomie 33% i zostały obliczone dla hydraulicznej siły podnoszenia 87% wg normy ISO 10567. Wartości te odnoszą się do krańca ramienia przy optymalnym położeniu ramion. * Ograniczenie wynikające ze stateczności.

www.atlasgmbh.com

ATLAS Maschinen GmbH
BAGGER
Atlasstrasse 6
27777 Ganderkesee, Niemcy
T: +49 (0) 4222 954 0
F: +49 (0) 4222 954 343
info@atlasgmbh.com

ATLAS
Poland

ATLAS Poland Sp. z o.o.
ul. Towarowa 31
84-230 Rumia
tel.: +48 58 736 20 63
fax: +48 58 736 29 63
e-mail: info@atlas-poland.pl
www.atlas-poland.pl