

Koparka gąsienicowa 340LC

Dane techniczne

Silnik

Moc wg ISO 9249	180 kW (245 KM)
Producent/marka	Deutz TCD 6.1 L6
Obroty	1 800/min
Typ konstrukcji	turbosprężarka/chłodnica pośrednia
Pojemność skokowa	7 100 cm ³
Układ chłodzący	chłodzenie wodą
Układ chłodzący	chłodzenie wodą

Układ hydrauliczny

Sterowany komputerowo system AWE 4 z dwoma wysokowydajnymi pompami tłokowymi z regulacją obciążenia granicznego i oszczędną regulacją natężenia przepływu umożliwiającą precyzyjne, proporcjonalne i niezależne od ciężaruysterowanie wszystkich ruchów. Zabezpieczenie pierwotne i wtórne przed przeciążeniem układu hydraulicznego. Zawory zasilające do wszystkich funkcji roboczych oraz dławienie w obiegu podnoszenia i zginania. Zawory podtrzymywania obciążenia i delikatnego opuszczania w obiegu podnoszenia.

Układ hydrauliczny	2 x AKP
Pompa główna	HPR 160 / 160
Maks. natężenie przepływu	320 / 320 l/min
Maks. ciśnienie robocze	320 / 380 barów

Wyposażenie seryjne

Centralny układ smarowania wieńca obrotowego i punktów obrotu ramienia (pompa elektryczna), silniki napędowe przełączalne, wskaźnik zbiornika, główny przełącznik akumulatora w przewodzie ujemnym, Automatematyczna regulacja obrotów na biegu jałowym (silnik dieslowski), dodatkowy poziom ciśnienia (siłownik podnoszenia), akumulator ciśnieniowy do awaryjnego opuszczania ramienia, układ mycia szyb, wygodny fotel z amortyzacją pneumatyczną, podłokietnikami i oparciem dla kręgosłupa, skrzynka z narzędziami w nadwoziu. Szyby przesuwne w drzwiach kabiny, przygotowanie do montażu radia oraz wspólne punkty smarowania. Dodatkowy układ hydrauliczny do chwytaka i obracania nim (obracanie chwytakiem NW 16).

Ciężenie akustyczne

Poziom hałasu na zewnątrz (LwA) wg 2000/14 WE	103 dB(A)
Poziom hałasu w kabinie (LpA)	70 dB(A)

Instalacja elektryczna

Napięcie robocze	24 V
Wysokosprawny akumulator do rozruchu na zimno	2 x 143 Ah

Obsługa

Wspomagany serwowotorem, bezobsługowy krzyżowy układ połączeń z 2 wyjątkowo precyzyjnymi dźwigniami (zalecenie SAE). Sterowanie dźwignią ręczną przy jeździe do przodu, do tyłu, po zakrętach i sterowanie przeciwbieżnym ruchem gąsienic. Pedaly do jazdy do przodu i do tyłu. Opcjonalna funkcja jazdy sterowanej za pomocą zaworu tarczowego i wahacza (sterowanie ISO)

Pojemności

Zbiornik paliwa	425 l
Zbiornik hydrauliczny	505 l
Olej silnikowy	21 l



Kabina

Elastyczne łożyskowanie. Panoramiczne okna termoszczelne zapewniające doskonałą widoczność we wszystkich kierunkach. Wnętrze antyodblaskowe. Dach otwierany z oknem. Ergonomiczna dźwignia sterowania. Odrębna regulacja fotela i konsoli obsługi w kierunku podłużnym. Szyba przednia wsuwana pod dach kabiny.

Typ	kabina Atlas Komfort 935
Długość całkowita	1 760 mm
Szerokość	935 mm

Mechanizm wychylny

Silnik wychylania	silnik wielotłokowy z zaworem priorytetowym
Przekładnia wahliwa	przekładnia planetarna
Hamulec wahliwy	wielotarczowy hamulec postojowy
Napęd na dwurzędowym, kulowym wieńcu obrotowym z uzębieniem po wewnętrznej stronie	
Maks. obroty nadwozia	8,7/min
Moment wychylania	93,4 kNm

* Zwykle wychylanie w pozycji ukośnej pod górkę jest możliwe dzięki blokowaniu pedałow i po przekroczeniu ciśnienia wychylenia 120 barów.

Prędkość

Bieg 1	maks. 0-2,6 km/h
Bieg 2	maks. 0-5,3 km/h

Podwozie

Kompletne podwozie w konstrukcji typu „X”. Część boczna z asymetrycznym profilem dachu i napędem hydraulicznym (zintegrowanym w układzie jezdnym) gąsienic za pośrednictwem przekładni planetarnej. Automatyczne, sterowane hydraulicznie hamulce zatrzymujące i zawór hamujący. Zintegrowane prowadnice gąsienic na kołach napinających oraz prowadnice gąsienic części środkowej i bocznej. Regulacja naprężenia gąsienicy za pomocą siłownika smarowego, napinanie za pośrednictwem stalowej sprężyny. Smarowane smarem, uszczelnione gąsienice, klasa układu jezdny D6C, rozstaw gąsienic 2 600 mm, długość 4 800 mm, gąsienice 600 mm

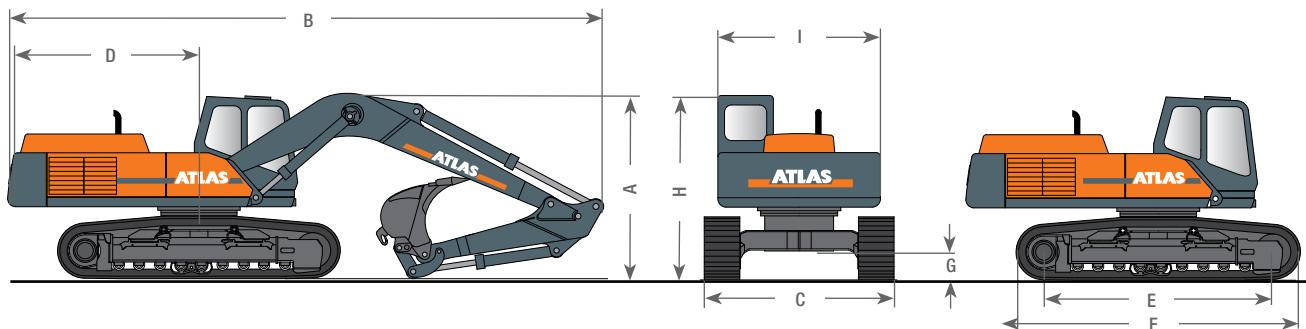
Ciężar

Ciężar służbowy	30,5 - 35,5 t
-----------------	---------------

ATLAS

Główne wymiary

340LC – pozycja transportowa



A	WYSOKOŚĆ TRANSPORTOWA	B	DŁUGOŚĆ TRANSPORTOWA
	Wysięgnik typu monoblok 5,57 m (C84.3M), 2,30 m (D84.2)		Wysięgnik typu monoblok 5,57 m (C84.3M), 2,30 m (D84.2)
	Wysięgnik typu monoblok 5,57 m (C84.3M), 2,80 m (D84.3)		Wysięgnik typu monoblok 5,57 m (C84.3M), 2,80 m (D84.3)
	Wysięgnik typu monoblok 6,50 m (C84.5M), 2,30 m (D84.2)		Wysięgnik typu monoblok 6,50 m (C84.5M), 2,30 m (D84.2)
	Wysięgnik typu monoblok 6,50 m (C84.5M), 2,80 m (D84.3)		Wysięgnik typu monoblok 6,50 m (C84.5M), 2,80 m (D84.3)
C	SZEROKOŚĆ TRANSPORTOWA	F	DŁUGOŚĆ PODWOZIA
	Rozstaw gąsienic 2,60 m		4,82 m
	Szerokość płytek gąsienicowych 600 mm	G	PRZEŚWIT PODŁUŻNY
	3,20 m		0,46 m
D	PROMIEN OBROTU TYŁU MASZINY	H	WYSOKOŚĆ DO DACHU KABINY
	3,30 m		3,11 m
E	DŁUGOŚĆ GĄSIENICY	I	SZEROKOŚĆ NADWOZIA
	3,89 m		2,74 m

Zastrzegamy sobie prawo do zmian konstrukcyjnych. Podane informacje nie mają charakteru zobowiązującego. Maszyny spełniają nowe europejskie dyrektywy w zakresie bezpieczeństwa.

Wyposażenie

Wersja podstawowa

A 84.81	Koparka hydrauliczna gąsienicowa Atlas 340LC z obrotowym nadwoziem, bez ramienia głównego, z dźwiękoszczelną kabiną Atlas 935, ogrzewanie z wykorzystaniem ciepła wody chłodzącej silnik i klimatyzacji, promień obrotu 3 300 mm. Przeciwwaga 6,4 t, rozstaw gąsienic 2,60 m, gąsienice 600 mm.
----------------	---

Warianty podwozia

4562416	Podwozie gąsienicowe LC o rozstawie gąsienic 3 400 mm, całkowita długość 4 800 mm, klasa D6C
	Inne warianty podwozia: patrz cennik

Wersje dodatkowe i specjalne

B 84.81	Zabezpieczenie przed pęknięciem rury z instalacją ostrzegającą przed przecięciem dla siłownika podnoszenia
B 84.20	Przeciwwaga niestandardowa 8 200 kg, promień obrotu 3 400 mm

Warianty wysięgnika

C 84.3 M	Wysięgnik typu monoblok z dwoma siłownikami podnoszenia, jeden siłownik ramienia (długość użytkowa 5 570 mm)
C 84.5 M	Wysięgnik typu monoblok z dwoma siłownikami podnoszenia, jeden siłownik ramienia, poziome siłowniki zginające (długość użytkowa 6 500 mm).
C 84.41	Ramię główne z siłownikiem roboczym do C 84.46
C 84.46	Wysięgnik z siłownikiem ramienia, odpowiedni do ramienia głównego C 84.41 (długość użytkowa 5 300 mm)
C 84.5 i	Wysięgnik typu monoblok wersja przemysłowa, z dwoma siłownikami podnoszenia, sztywne, o długości użytkowej 8 700 mm (do maszyn gąsienicowych o rozstawie gąsienic 3 400 mm)

Inne połączenia wysięgników typu monoblok i wysięgników przemysłowych: patrz cennik.

Ramiona

D 84.2	Ramię, odpowiednie do wysięgnika typu monoblok (długość użytkowa 2 300 mm)
D 84.3	Ramię, odpowiednie do wysięgnika typu monoblok (długość użytkowa 2 800 mm)
D 84.5	Ramię, odpowiednie do wysięgnika typu monoblok (długość użytkowa 3 500 mm)
D 84.31	Ramię, odpowiednie do wysięgnika przestawnego (długość użytkowa 3 500 mm)
D 84.51	Ramię, odpowiednie do wysięgnika przestawnego (długość użytkowa 4 500 mm)
D 84.55	Ramię, odpowiednie do wysięgnika przestawnego, wymagana dźwignia zwrotna F63.1! (długość użytkowa 6 400 mm)
D 84.16 i	Ramię, odpowiednie do wysięgnika typu monoblok C 84.5 i C 84.6 (długość użytkowa 6 900 mm)
D 84.17 i	Ramię, odpowiednie do wysięgnika typu monoblok C 84.6 i C 84.7 (długość użytkowa 7 750 mm)

Siłownik przechylenia łyżki

F 84.1	Siłownik przechylenia łyżki z dźwignią zwrotną
F 63.1	Siłownik przechylenia łyżki z dźwignią zwrotną do D 84.55

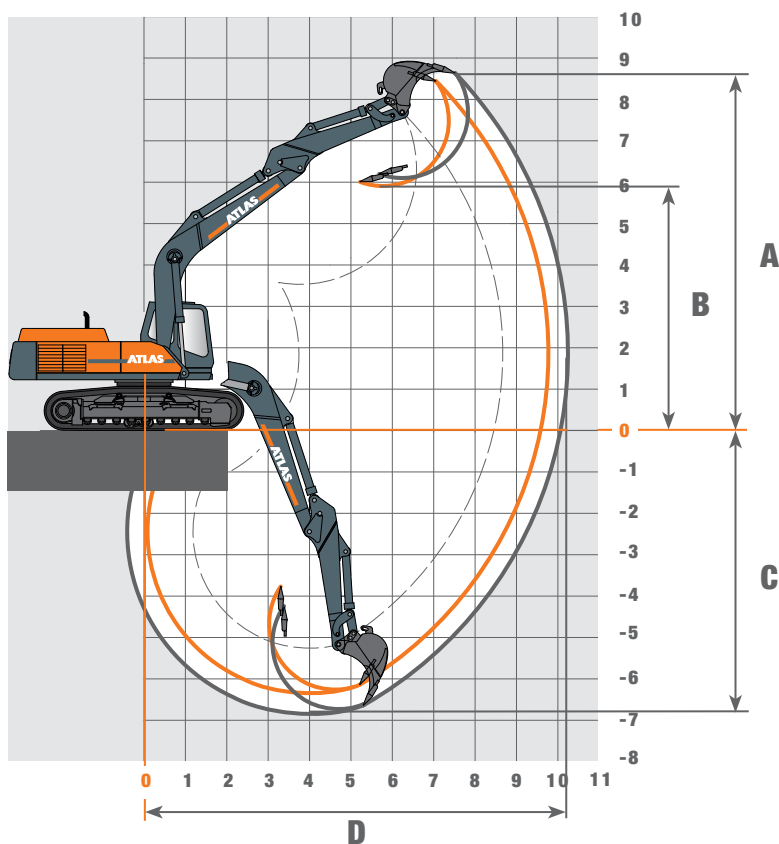
Osprzęt

		Ładowność wg SAE	Szerokość wykopu
F 748	Łyżka	1,26 m ³	1 300 mm
F 718/HD	Łyżka	1,50 m ³	1 500 mm
G 83.86	Łyżka do rowów	1,60 m ³	2 000 mm
E 851	Chwytnak czaszowy	0,80 m ³	półzamknięty

Zasięg roboczy wysięgnika typu monoblok

Wyposażenie

C84.3 M, długość użytkowa 5 570 mm



Ramię D 84.2, długość użytkowa 2 300 mm

Wyposażenie: A 84.81, C 84.5 M, D 84.2, F 849

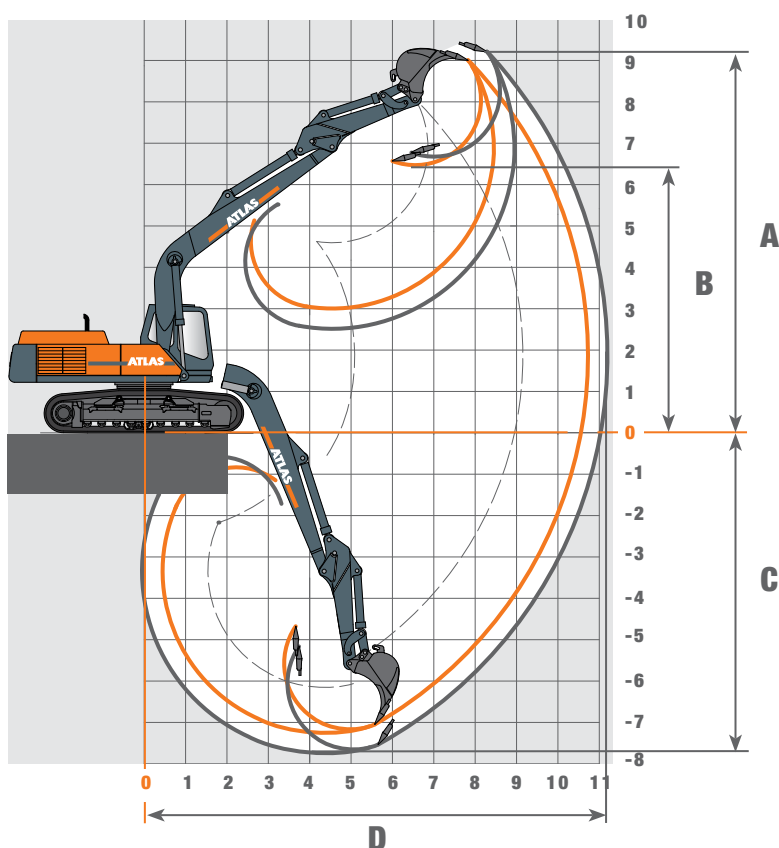
			Łyżka
A	Maks. wysokość wcinania	mm	8439
B	Maks. wysokość wysypu	mm	6150
C	Maks. głębokość kopania	mm	6349
D	Maks. zasięg	mm	9776
	Maks. zasięg na poziomie gruntu	mm	9626
	Siła odpajania	kN	175,7
	Siła wrywania	kN	134

Ramię D 84.3, długość użytkowa 2 800 mm

Wyposażenie: A 84.81, C 84.5 M, D 84.3, F 849

			Łyżka
A	Maks. wysokość wcinania	mm	8550
B	Maks. wysokość wysypu	mm	5950
C	Maks. głębokość kopania	mm	6900
D	Maks. zasięg	mm	10250
	Maks. zasięg na poziomie gruntu	mm	10100
	Siła odpajania	kN	175,7
	Siła wrywania	kN	119

C84.5 M, długość użytkowa 6 500 mm



Ramię D 84.2, długość użytkowa 2 300 mm

Wyposażenie: A 84.81, C 84.5 M, D 84.2, F 849

			Łyżka
A	Maks. wysokość wcinania	mm	9010
B	Maks. wysokość wysypu	mm	6450
C	Maks. głębokość kopania	mm	7245
D	Maks. zasięg	mm	10730
	Maks. zasięg na poziomie gruntu	mm	10530
	Siła odpajania	kN	175,7
	Siła wrywania	kN	134

Ramię D 84.3, długość użytkowa 2 800 mm

Wyposażenie: A 84.81, C 84.5 M, D 84.3, F 849

			Łyżka
A	Maks. wysokość wcinania	mm	9210
B	Maks. wysokość wysypu	mm	
C	Maks. głębokość kopania	mm	7774
D	Maks. zasięg	mm	11200
	Maks. zasięg na poziomie gruntu	mm	11000
	Siła odpajania	kN	175,7
	Siła wrywania	kN	119

