




ATLAS

ATLAS
Poland

Koparka kołowa 140W

STABILNOŚĆ. SIŁA. WYTRZYMAŁOŚĆ.
140W



-  13,8 - 15,7 t
-  80 kW (109 KM)
-  0,7 - 1,0 m³



Dane techniczne

SILNIK

Moc wg ISO 9249	80 kW (109 KM)	Ilość cylindrów	4	Alternator	24 V / 55 Ah
Obroty	1 800 obr./min	Średnica/skok	101 / 126	Rozrusznik	24 V / 4 kW
Model	Deutz TCD 4.1 L4	Układ chłodzący	chłodzenie wodą		
Typ konstrukcji	turbosprężarka	Filtr powietrza	suchy filtr powietrza		
Pojemność skokowa	4 038 cm ³	Akumulator	2 x 12 V / 100 Ah		

UKŁAD HYDRAULICZNY

<ul style="list-style-type: none"> Układ AWE 5 (czujnik obciążenia) Wysokowydajna pompa tłokowa z regulacją obciążenia granicznego Oszczędna regulacja natężenia przepływu Precyzyjne, proporcjonalne, niezależne sterowanie Zabezpieczenie pierwotne i wtórne przed przeciążeniem 	<ul style="list-style-type: none"> Zawory zasilające do wszystkich funkcji roboczych Zawory podtrzymywania obciążenia i delikatnego opuszczania w obiegu podnoszenia Zabezpieczenie przed pęknięciem rury w siłowniku podnoszenia Funkcja chwytaka i obracania chwytakiem jako wyposażenie seryjne 	<ul style="list-style-type: none"> 2 kolejne obiegi do dodatkowych odbiorników Maks. natężenie przepływu..... 188 l/min Maks. ciśnienie robocze..... 360 barów Tryby pracy: 3 zaprogramowane tryby (Fine, Eco, Power)
---	--	---

MECHANIZM WYCHYLNÝ

<ul style="list-style-type: none"> Silnik wychylania: Przekładnia wahliwa: Hamulec wahliwy: 	<ul style="list-style-type: none"> silnik wielotłokowy z zaworem priorytetowym przekładnia planetarna automatyczny wielotarczowy hamulec postojowy 	<ul style="list-style-type: none"> Maks. obroty nadwozia Moment wychylania.....
--	---	---

NAPĘD JEZDNY I HAMULCE

<ul style="list-style-type: none"> Regulowany silnik jezdny Przekładnia przełączalna Zawór hamujący podwójnego działania Wybór kierunku jazdy za pomocą przełącznika w dźwigni sterowania 	<ul style="list-style-type: none"> Sterowanie typowe dla pojazdów drogowych i tempomat Prędkość maksymalna..... 20 km/h Bieg terenowy Bieg pełzający 	<ul style="list-style-type: none"> Siła pociągowa Maks. nachylenie toru jazdy..... 65% Dwuobiegowy układ hamulcowy.. wielopłytkowy Hamulec postojowy
---	--	--

PODWOZIE

<ul style="list-style-type: none"> Specjalne osie koparki o udźwigu 28 t Oś kierująca z automatyczną blokadą osi łamanej 	<ul style="list-style-type: none"> Wersja 8-kołowa..... 10.00 - 20 	<ul style="list-style-type: none"> Wersja 4-kołowa (opcja)
--	---	---

POJEMNOŚCI

<ul style="list-style-type: none"> Zbiornik paliwa Układ chłodzący..... 	<ul style="list-style-type: none"> Olej silnikowy Zbiornik układu hydraulicznego 	<ul style="list-style-type: none"> Układ hydrauliczny.....
---	--	---

KABINA OPERATORA

<ul style="list-style-type: none"> Spełnia najnowsze normy bezpieczeństwa Bardzo szerokie wejście Obszerne miejsce na nogi Doskonała widoczność we wszystkich kierunkach Przygotowanie do montażu radia z funkcją wyłączenia dźwięku 	<p>STEROWANIE:</p> <ul style="list-style-type: none"> Ergonomiczne dźwignie sterowania z proporcjonalnym zaworem zasuwowym Wąska kolumna kierownicy z regulacją wysokości i nachylenia Przejrzyste ułożenie przełączników na panelu sterowania 	<p>KLIMATYZACJA:</p> <ul style="list-style-type: none"> Klimatyzacja w wyposażeniu seryjnym Bardzo dobra wentylacja dzięki optymalnemu ustawieniu dysz
<p>FOTEL OPERATORA:</p> <ul style="list-style-type: none"> Wygodny fotel amortyzowany pneumatycznie (opcjonalne podgrzewanie fotela) Podłokietniki i oparcie dla kręgosłupa Możliwość odrębnej regulacji fotela i konsoli 	<p>MONITOROWANIE:</p> <ul style="list-style-type: none"> Ekran do wyświetlania danych eksploatacyjnych Automatyczne monitorowanie, sygnalizacja ostrzeżeń i zapis danych 	<p>CIŚNIENIE AKUSTYCZNE:</p> <ul style="list-style-type: none"> ISO 6396 – (L_pA) poziom hałasu w kabinie operatora..... 74 dB(A) 2000/14 WE – (L_wA) poziom hałasu na zewnątrz..... 100 dB(A)

Wyposażenie

MASA EKSPLOATACYJNA	WYSIĘGNIK TYPU MONOBLOK 4,22 m (C3.3M)		WYSIĘGNIK PRZESTAWNY Ramie główne 1,95 m (C3.41) Wysięgnik 3,07 m (C346)	
	Ramię 1,96 m (D32)	Ramię 2,50 m (D33)	Ramię 1,96 m (D32)	Ramię 2,50 m (D33)
Lemiesz	13,8 t	13,9 t	14,2 t	14,4 t
Lemiesz podporowo-niwelujący i łapy podpierające	14,9 t	15,0 t	15,3 t	15,4 t
4 łapy podpierające	15,1 t	15,2 t	15,6 t	15,7 t

Masa eksploatacyjna z kierowcą przy całkowicie napełnionej maszynie oraz z osprzętem o ciężarze 1,0 t

WYPOSAŻENIE

WERSJA PODSTAWOWA ATLAS 140 W (możliwość łączenia)		
<ul style="list-style-type: none"> Koparka kołowa 140 W z lemiuszem podporowo-niwelującym i 2 siłownikami podnoszenia (A4.2) Koparka kołowa 140 W z 4 łapami podpierającymi i 2 siłownikami podnoszenia (A4.32) Koparka kołowa 140 W z APS na osi sztywnej, 2 łapami podpierającymi na osi kierującej i 2 siłownikami podnoszenia (A4.33) Koparka kołowa 140 W z APS na osi kierującej, 2 łapami podpierającymi na osi sztywnej i 2 siłownikami podnoszenia (A4.35) 	<p>WYPOSAŻENIE SERYJNE:</p> <p>Silnik:</p> <ul style="list-style-type: none"> Automatyczna regulacja obrotów na biegu jałowym Wstępny filtr oleju napędowego Monitorowanie silnika 	<ul style="list-style-type: none"> Przygotowanie do montażu termoelektrycznego pojemnika chłodzącego Wiele miejsc na przechowywanie przedmiotów, przegródka na dokumenty Kamera do obserwacji strefy z tyłu pojazdu z kolorowym wyświetlaczem LCD 5" Możliwość odrębnej regulacji fotela i konsoli Szyby termoszczelne, przyciemnione Sterowanie typowe dla pojazdów drogowych i tempomat Ekran do wyświetlania danych eksploatacyjnych
<p>WYSIĘGNIK:</p> <ul style="list-style-type: none"> Wysięgnik typu monoblok z siłownikiem ramienia 4,22 m (C3.3M) Wysięgnik przestawny składający się z ramienia głównego 1,95 m (C3.41) z siłownikiem nastawczym i wysięgnika 3,07 m (C346) z siłownikiem ramienia 	<p>Układ hydrauliczny:</p> <ul style="list-style-type: none"> Akumulator ciśnieniowy do awaryjnego opuszczania ramienia Proporcjonalna funkcja chwytaka i obracanie chwytakiem Zabezpieczenie przed pęknięciem rury w siłowniku podnoszenia Zawór kombi Regulacja obciążenia granicznego Amortyzacja położenia krańcowych siłowników 	<p>WYPOSAŻENIE:</p> <ul style="list-style-type: none"> Łożysko przegubowe w siłowniku ramienia i siłowniku łyżki Wspólne miejsca smarowania wieńca obrotowego i osprzętu ramienia
<p>RAMIONA:</p> <ul style="list-style-type: none"> Ramię 1,96 m (D32) Ramię 2,50 m (D33) 	<p>Kabina:</p> <ul style="list-style-type: none"> Klimatyzacja Możliwość montażu radia z funkcją wyłączenia dźwięku Wąska kolumna kierownicy z regulacją wysokości i nachylenia 	<p>PODWOZIE:</p> <ul style="list-style-type: none"> Przekładnia przełączalna Hamulce wielopłytkowe mokre w piaście koła Skrzynka z narzędziami w podwoziu
<p>SIŁOWNIK PRZECHYLENIA ŁYŻKI:</p> <ul style="list-style-type: none"> Siłownik przechylenia łyżki z dźwignią zwrotną (F31) 		

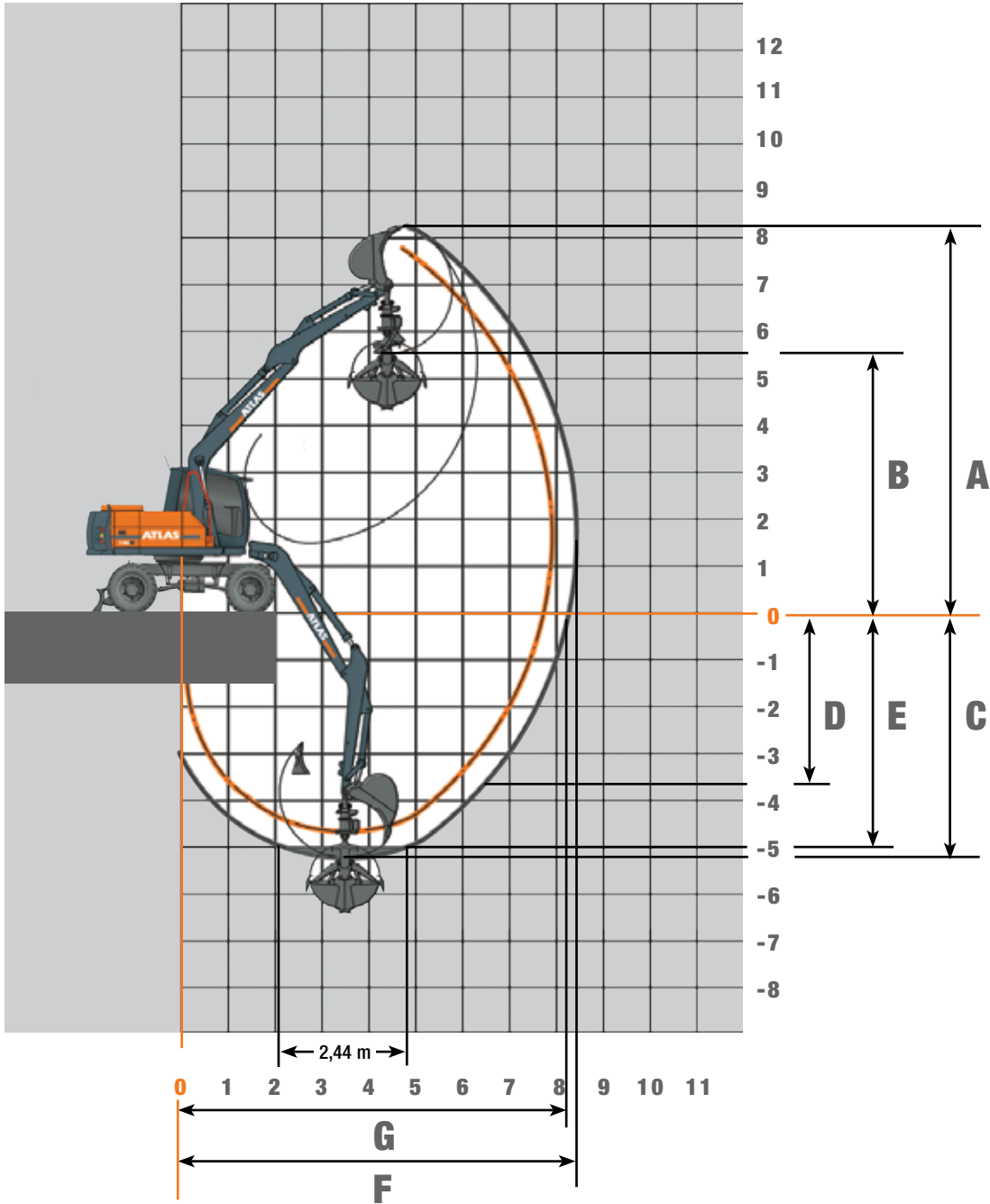
WYPOSAŻENIE DODATKOWE

<p>Silnik:</p> <ul style="list-style-type: none"> Pompa do tankowania Regulacja obrotów potencjometrem Ogrzewanie postojowe Układ wspomagania rozruchu na zimno 	<p>Wyposażenie:</p> <ul style="list-style-type: none"> Automatyczny, elektryczny układ centralnego smarowania z funkcją monitorowania 	<ul style="list-style-type: none"> Proporcjonalne sterowanie podporami za pomocą zaworu zasuwowego w dźwigni sterowania Alarm podczas jazdy Zagłówek
<p>Układ hydrauliczny:</p> <ul style="list-style-type: none"> Dodatkowy układ hydrauliczny do załączania osobno podpór z przodu i z tyłu Dodatkowy układ hydrauliczny do osobnego załączania podpór na oś Bio-olej 	<p>Kabina:</p> <ul style="list-style-type: none"> Siatka chroniąca przed kamieniami Żółte światło ostrzegawcze „Kogut” Podgrzewany fotel operatora Skrzynka telemetryczna GPS/GSM do monitorowania danych eksploatacyjnych, zużycia mediów i położenia Radio/CD/MP3, przód: wejście AUX, USB Elektryczny pojemnik chłodzący Podwyższenie kabiny Reflektory robocze ksenonowe 	<p>Podwozie:</p> <ul style="list-style-type: none"> Rozszerzony rozstaw osi (szerokość łączna 2 750 mm) Szeroki lemiusz niwelujący (2 750 mm) Wersja szybkobieżna 30 km/h Oslona silnika
		<p>Inne elementy wyposażenia dodatkowego: patrz cennik</p>

OSPRZĘT (DO WYBORU)

	Łyżka F415	Łyżka F417
Ładowność wg SAE	0,67 m ³	0,92 m ³
Szerokość wykopu	850 mm	1 100 mm

Zasięg roboczy wysięgnika typu monoblok 4,22 m (C3.3M)



DŁUGOŚĆ RAMIENIA	1,96 m (D32)	2,50 m (D33)
A Maks. wysokość wcinania	7,90 m	8,20 m
B Maks. wysokość wysypu	5,20 m	5,50 m
C Maks. głębokość kopania	4,60 m	5,51 m
D Maks. głębokość czerpania pion.	3,70 m	3,70 m
E Maks. głębokość kopania przy szerokości dna 2,44 m	4,40 m	4,95 m
F Maks. zasięg	7,90 m	8,40 m
G Maks. zasięg na poziomie ustawienia maszyny	7,70 m	8,25 m
Maks. siła odpajania	106 kN	106 kN
Maks. siła wyrywania	64 kN	55 kN

Maszyna jest wyposażona w standardowy wysięgnik typu monoblok 4,22 m (C3.3M)

Udźwig wysięgnika typu monoblok 4,22 m (C3.3M)

Udźwig wysięgnika typu monoblok 4,22 m (C3.3M) i ramienia 1,96 m (D32). Maks. zasięg 7,90 m

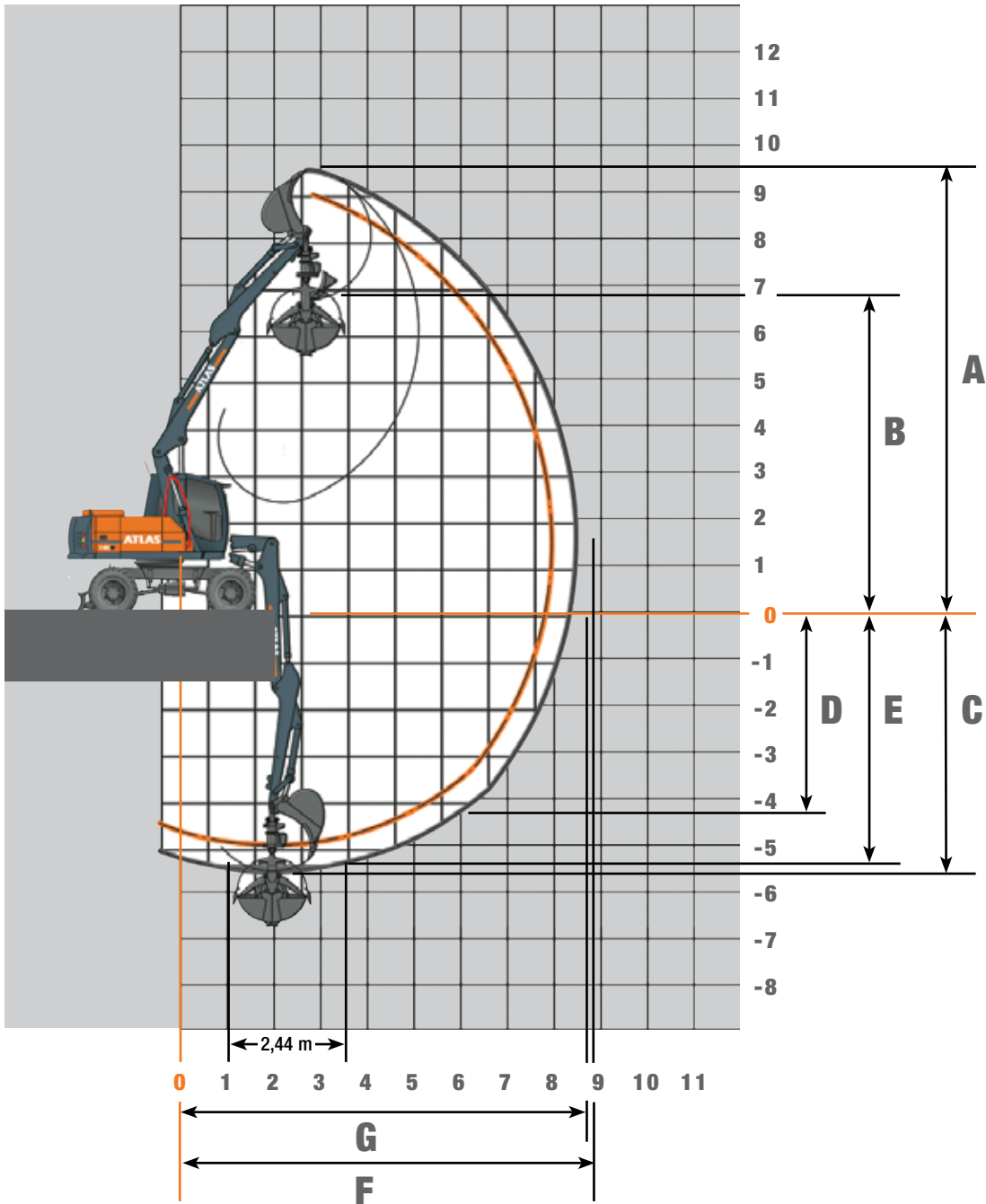
Wysokość	Rodzaj podwozia	3,0 m		4,5 m		6,0 m		7,5 m	
		Z PRZODU	W POPRZEK	Z PRZODU	W POPRZEK	Z PRZODU	W POPRZEK	Z PRZODU	W POPRZEK
+6,0 m	APS z tyłu podniesiony			3502*	3493				
	APS z tyłu opuszczony			3502*	3502*				
	Łapy tył/przód opuszczone			3502*	3502*				
	APS/łapy opuszczone			3502*	3502*				
+4,5 m	APS z tyłu podniesiony			3661*	3491				
	APS z tyłu opuszczony			3661*	3661*				
	Łapy tył/przód opuszczone			3661*	3661*				
	APS/łapy opuszczone			3661*	3661*				
+ 3,0 m	APS z tyłu podniesiony			4201*	3356	3442*	2252		
	APS z tyłu opuszczony			4201*	3741	3442*	2497		
	Łapy tył/przód opuszczone			4201*	4201*	3442*	3442*		
	APS/łapy opuszczone			4201*	4201*	3442*	3442*		
+ 1,5 m	APS z tyłu podniesiony			4794*	3196	3590*	2196		
	APS z tyłu opuszczony			4794*	3576	3590*	2440		
	Łapy tył/przód opuszczone			4794*	4794*	3590*	3590*		
	APS/łapy opuszczone			4794*	4794*	3590*	3522		
+ 0 m	APS z tyłu podniesiony	5883*	5407	4945*	3102	3526*	2163		
	APS z tyłu opuszczony	5883*	5883*	4945*	3480	3526*	2406		
	Łapy tył/przód opuszczone	5883*	5883*	4945*	4945*	3526*	3526*		
	APS/łapy opuszczone	5883*	5883*	4945*	4945*	3526*	3486		
- 1,5 m	APS z tyłu podniesiony	6420*	5460	4416*	3107				
	APS z tyłu opuszczony	6420*	6251	4416*	3484				
	Łapy tył/przód opuszczone	6420*	6420*	4416*	4416*				
	APS/łapy opuszczone	6420*	6420*	4416*	4416*				
- 3,0 m	APS z tyłu podniesiony	4089*	4089*						
	APS z tyłu opuszczony	4089*	4089*						
	Łapy tył/przód opuszczone	4089*	4089*						
	APS/łapy opuszczone	4089*	4089*						

Udźwig wysięgnika typu monoblok 4,22 m (C3.3M) i ramienia 2,5 m (D33). Maks. zasięg 8,40 m

Wysokość	Rodzaj podwozia	3,0 m		4,5 m		6,0 m		7,5 m	
		Z PRZODU	W POPRZEK	Z PRZODU	W POPRZEK	Z PRZODU	W POPRZEK	Z PRZODU	W POPRZEK
+6,0 m	APS z tyłu podniesiony								
	APS z tyłu opuszczony								
	Łapy tył/przód opuszczone								
	APS/łapy opuszczone								
+4,5 m	APS z tyłu podniesiony					3042*	2300		
	APS z tyłu opuszczony					3042*	2548		
	Łapy tył/przód opuszczone					3042*	3042*		
	APS/łapy opuszczone					3042*	3042*		
+ 3,0 m	APS z tyłu podniesiony			3829*	3390	3203*	2257		
	APS z tyłu opuszczony			3829*	3777	3203*	2503		
	Łapy tył/przód opuszczone			3829*	3829*	3203*	3203*		
	APS/łapy opuszczone			3829*	3829*	3203*	3203*		
+ 1,5 m	APS z tyłu podniesiony			4541*	3208	3450*	2184		
	APS z tyłu opuszczony			4541*	3590	3450*	2429		
	Łapy tył/przód opuszczone			4541*	4541*	3450*	3450*		
	APS/łapy opuszczone			4541*	4541*	3450*	3450*		
+ 0 m	APS z tyłu podniesiony	6434*	5360	4898*	3079	3544*	2127		
	APS z tyłu opuszczony	6434*	6148	4898*	3457	3544*	2371		
	Łapy tył/przód opuszczone	6434*	6434*	4898*	4898*	3544*	3544*		
	APS/łapy opuszczone	6434*	6434*	4898*	4898*	3544*	3451		
- 1,5 m	APS z tyłu podniesiony	7028*	5368	4646*	3050	3179*	2126		
	APS z tyłu opuszczony	7028*	6156	4646*	3427	3179*	2370		
	Łapy tył/przód opuszczone	7028*	7028*	4646*	4646*	3179*	3179*		
	APS/łapy opuszczone	7028*	7028*	4646*	4646*	3179*	3179*		
- 3,0 m	APS z tyłu podniesiony	5187*	5187*	3435*	3116				
	APS z tyłu opuszczony	5187*	5187*	3435*	3435*				
	Łapy tył/przód opuszczone	5187*	5187*	3435*	3435*				
	APS/łapy opuszczone	5187*	5187*	3435*	3435*				

Podane w kilogramach maksymalne wartości udźwigu uwzględniają stateczność na poziomie 33% i zostały obliczone dla hydraulicznej siły podnoszenia 87% wg normy ISO 10567. Wartości te odnoszą się do krańca ramienia przy optymalnym położeniu ramion i załączeniu ciśnienia. * Ograniczenie wynikające z charakterystyki układu hydraulicznego.

Zasięg roboczy wysięgnika przestawnego: ramię główne 1,95 m (C3.41) i wysięgnik 3,07 m (C346)



DŁUGOŚĆ RAMIENIA	1,96 m (D32)	2,50 m (D33)
A Maks. wysokość wcinania	9,10 m	9,50 m
B Maks. wysokość wysypu	6,35 m	5,70 m
C Maks. głębokość kopania	4,90 m	5,40 m
D Maks. głębokość czerpania pion.	3,65 m	4,20 m
E Maks. głębokość kopania przy szerokości dna 2,44 m	4,75 m	5,30 m
F Maks. zasięg	8,40 m	8,90 m
G Maks. zasięg na poziomie ustawienia maszyny	8,15 m	8,70 m
Maks. siła odpajania	106 kN	106 kN
Maks. siła wyrywania	64 kN	55 kN

Urządzenie jest wyposażone w standardowy wysięgnik przestawny: ramię główne 1,95 m (C3.41) i wysięgnik 3,07 m (C346).

Udźwig wysięgnika przestawnego: ramię główne 1,95 m (C3.41) i wysięgnik 3,07 m (C346)

Udźwig wysięgnika przestawnego: ramię główne 1,95 m (C3.41) i wysięgnik 3,07 m (C346) z ramieniem 1,96 m (D32). Maks. zasięg 8,40 m

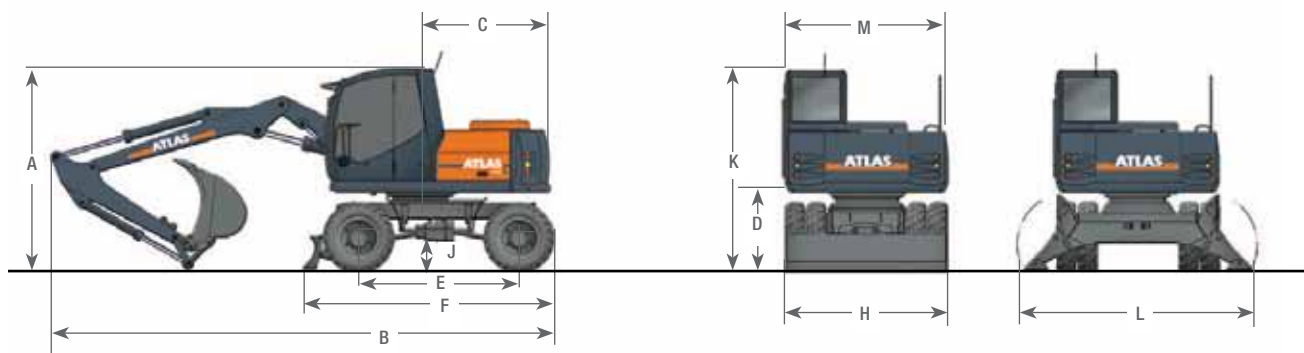
Wysokość	Rodzaj podwozia	3,0 m		4,5 m		6,0 m		7,5 m	
		Z PRZODU	W POPRZEK	Z PRZODU	W POPRZEK	Z PRZODU	W POPRZEK	Z PRZODU	W POPRZEK
	APS z tyłu podniesiony			3561*	3506*				
	APS z tyłu opuszczony			3561*	3561*				
	Łapy tył/przód opuszczone			3561*	3561*				
	APS/łapy opuszczone			3561*	3561*				
	APS z tyłu podniesiony	4973*	4973*	3729*	3461	3169*	2218		
	APS z tyłu opuszczony	4973*	4973*	3729*	3729*	3169*	2469		
	Łapy tył/przód opuszczone	4973*	4973*	3729*	3729*	3169*	3169*		
	APS/łapy opuszczone	4973*	4973*	3729*	3729*	3169*	3169*		
	APS z tyłu podniesiony	5578*	5578*	4231*	3380	3277*	2222		
	APS z tyłu opuszczony	5578*	5578*	4231*	3710	3277*	2472		
	Łapy tył/przód opuszczone	5578*	5578*	4231*	4231*	3277*	3277*		
	APS/łapy opuszczone	5578*	5578*	4231*	4231*	3277*	3277*		
	APS z tyłu podniesiony	6927*	5748	4636*	3359	3391*	2168		
	APS z tyłu opuszczony	6927*	6398	4636*	3677	3391*	2418		
	Łapy tył/przód opuszczone	6927*	6927*	4636*	4636*	3391*	3391*		
	APS/łapy opuszczone	6927*	6927*	4636*	4636*	3391*	3391*		
	APS z tyłu podniesiony	7583*	5752	4701*	3271	3450*	2080		
	APS z tyłu opuszczony	7583*	6508	4701*	3662	3450*	2328		
	Łapy tył/przód opuszczone	7583*	7583*	4701*	4701*	3450*	3450*		
	APS/łapy opuszczone	7583*	7583*	4701*	4701*	3450*	3417		
	APS z tyłu podniesiony	7830*	5575	4895*	3096	2771*	2029		
	APS z tyłu opuszczony	7830*	6387	4895*	3482	2771*	2276		
	Łapy tył/przód opuszczone	7830*	7830*	4895*	4895*	2771*	2771*		
	APS/łapy opuszczone	7830*	7830*	4895*	4895*	2771*	2771		
	APS z tyłu podniesiony	6617*	5517	3025*	3025*				
	APS z tyłu opuszczony	6617*	6327	3025*	3025*				
	Łapy tył/przód opuszczone	6617*	6617*	3025*	3025*				
	APS/łapy opuszczone	6451*	6617*	3025*	3025*				

Udźwig wysięgnika przestawnego: ramię główne 1,95 m (C3.41) i wysięgnik 3,07 m (C346) z ramieniem 2,5 m (D33). Maks. zasięg 8,90 m

Wysokość	Rodzaj podwozia	3,0 m		4,5 m		6,0 m		7,5 m	
		Z PRZODU	W POPRZEK	Z PRZODU	W POPRZEK	Z PRZODU	W POPRZEK	Z PRZODU	W POPRZEK
	APS z tyłu podniesiony			3175*	3175*				
	APS z tyłu opuszczony			3175*	3175*				
	Łapy tył/przód opuszczone			3175*	3175*				
	APS/łapy opuszczone			3175*	3175*				
	APS z tyłu podniesiony			3396*	3396*	2930*	2292		
	APS z tyłu opuszczony			3396*	3396*	2930*	2542		
	Łapy tył/przód opuszczone			3396*	3396*	2930*	2930*		
	APS/łapy opuszczone			3396*	3396*	2930*	2930*		
	APS z tyłu podniesiony	5452*	5452*	3941*	3373	3105*	2287		
	APS z tyłu opuszczony	5452*	5452*	3941*	3701	3105*	2531		
	Łapy tył/przód opuszczone	5452*	5452*	3941*	3941*	3105*	3105*		
	APS/łapy opuszczone	5452*	5452*	3941*	3941*	3105*	3105*		
	APS z tyłu podniesiony	6744*	5704*	4471*	3312*	3294*	2226		
	APS z tyłu opuszczony	6744*	6348*	4471*	3629	3294*	2473		
	Łapy tył/przód opuszczone	6744*	6744*	4471*	4471*	3294*	3294*		
	APS/łapy opuszczone	6744*	6744*	4471*	4471*	3294*	3294*		
	APS z tyłu podniesiony	7435*	5749	4617*	3297	3348*	2124		
	APS z tyłu opuszczony	7435*	6397*	4617*	3673	3348*	2370		
	Łapy tył/przód opuszczone	7435*	7435*	4617*	4617*	3348*	3348*		
	APS/łapy opuszczone	7435*	7435*	4617*	4617*	3348*	3348*		
	APS z tyłu podniesiony	7628*	5564	4742*	3160	3287*	2025		
	APS z tyłu opuszczony	7628*	6378	4742*	3549	3287*	2273		
	Łapy tył/przód opuszczone	7628*	7628*	4742*	4742*	3287*	3287*		
	APS/łapy opuszczone	7628*	7628*	4742*	4742*	3287*	3287*		
	APS z tyłu podniesiony	7710*	5524	4201*	3006				
	APS z tyłu opuszczony	7710*	6336	4201*	3391				
	Łapy tył/przód opuszczone	7710*	7710*	4201*	4201*				
	APS/łapy opuszczone	7710*	7710*	4201*	4201*				

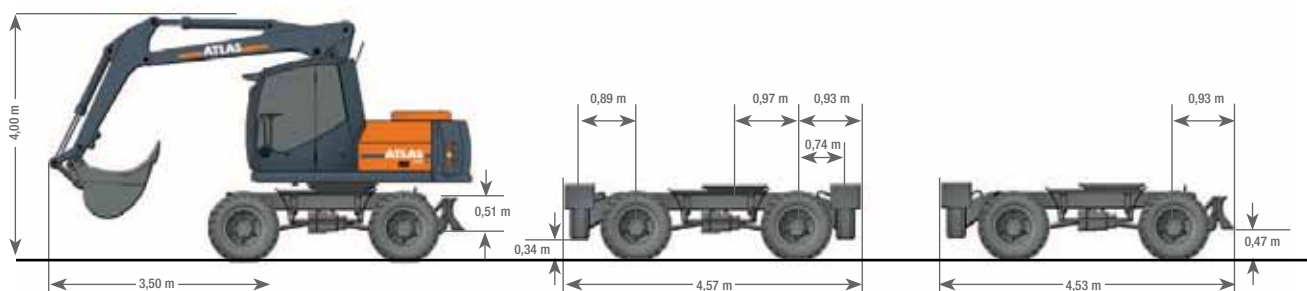
Podane w kilogramach maksymalne wartości udźwigu uwzględniają stateczność na poziomie 33% i zostały obliczone dla hydraulicznej siły podnoszenia 87% wg normy ISO 10567. Wartości te odnoszą się do krańca ramienia przy optymalnym położeniu ramion i załączeniu ciśnienia. * Ograniczenie wynikające z charakterystyki układu hydraulicznego.

Wymiary



A	WYSOKOŚĆ TRANSPORTOWA (z łyżką)	C	PROMIEN OBROTU TYŁU MASZYNY
	Wysięgnik przestawny* z ramieniem 1,96 m	3,08 m	1,98 m
	Wysięgnik przestawny* z ramieniem 2,50 m	3,08 m	D
	Wysięgnik typu monoblok 4,22 m z ramieniem 1,96 m	3,08 m	ŚWIATŁO DO PRZECIWWAGI
	Wysięgnik typu monoblok 4,22 m z ramieniem 2,50 m	3,08 m	1,22 m
B	DŁUGOŚĆ TRANSPORTOWA	E	ROZSTAW OSI
	Wysięgnik przestawny* z ramieniem 1,96 m	7,72 m	2,50 m
	Wysięgnik przestawny* z ramieniem 2,50 m	7,68 m	F
	Wysięgnik typu monoblok 4,22 m z ramieniem 1,96 m	7,30 m	DŁUGOŚĆ PODWOZIA
	Wysięgnik typu monoblok 4,22 m z ramieniem 2,50 m	7,25 m	3,98 m
		H	SZEROKOŚĆ LEMIESZA NIWELUJĄCEGO
		2,49 m	2,49 m
		J	PRZEŚWIT PODŁUŻNY
		0,45 m	0,45 m
		K	WYSOKOŚĆ DO DACHU KABINY
		3,08 m	3,08 m
		L	SZEROKOŚĆ ŁAP (wysuniętych)
		3,50 m	3,50 m
		M	SZEROKOŚĆ TRANSPORTOWA NADWOZIA
		2,50 m	2,50 m

* Wysięgnik przestawny: ramię główne 1,95 m (C341) i wysięgnik 3,07 m (C346)



Ustawienie maszyny do poruszania się po drogach publicznych

Podwozie z czteropunktowym podparciem łap

Podwozie z podparciem łączonym (lemiesz podporowo-niwelujący i dwie łapy podpierające)

www.atlasgmbh.com

ATLAS Maschinen GmbH
BAGGER
Atlasstrasse 6
27777 Gandersheim, Niemcy
T: +49 (0) 4222 954 0
F: +49 (0) 4222 954 343
info@atlasgmbh.com

ATLAS
Poland

ATLAS Poland Sp. z o.o.
ul. Towarowa 31
84-230 Rumia
tel.: +48 58 736 20 63
fax: +48 58 736 29 63
e-mail: info@atlas-poland.pl
www.atlas-poland.pl